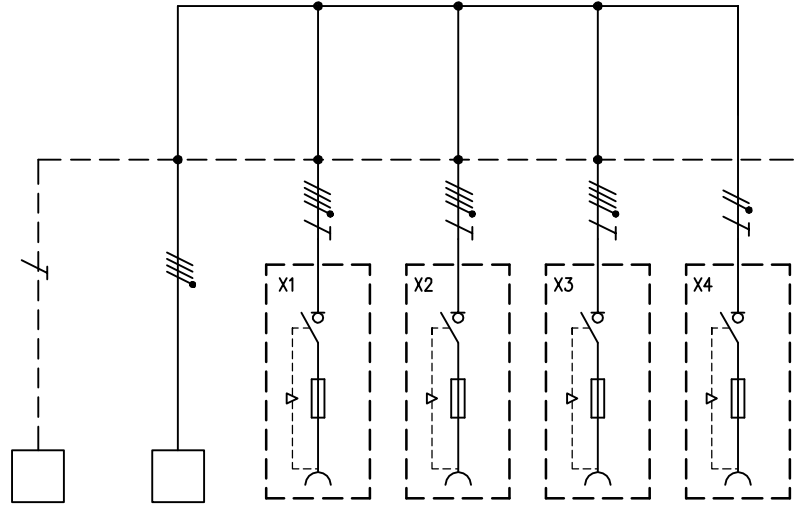


TABELLA RIASSUNTIVA DEL QUADRO	
Batteria ADV GRP	
TENSIONE NOMINALE (V)	V _n = 400V
CORRENTE NOMINALE (A)	I _n = 70
FREQUENZA NOMINALE (Hz)	f _n = 50 - 60
GRADO DI PROTEZIONE MINIMO:	IP66
NORMA DI RIFERIMENTO	EN61439-3 - EN60079-0 - EN60079-31



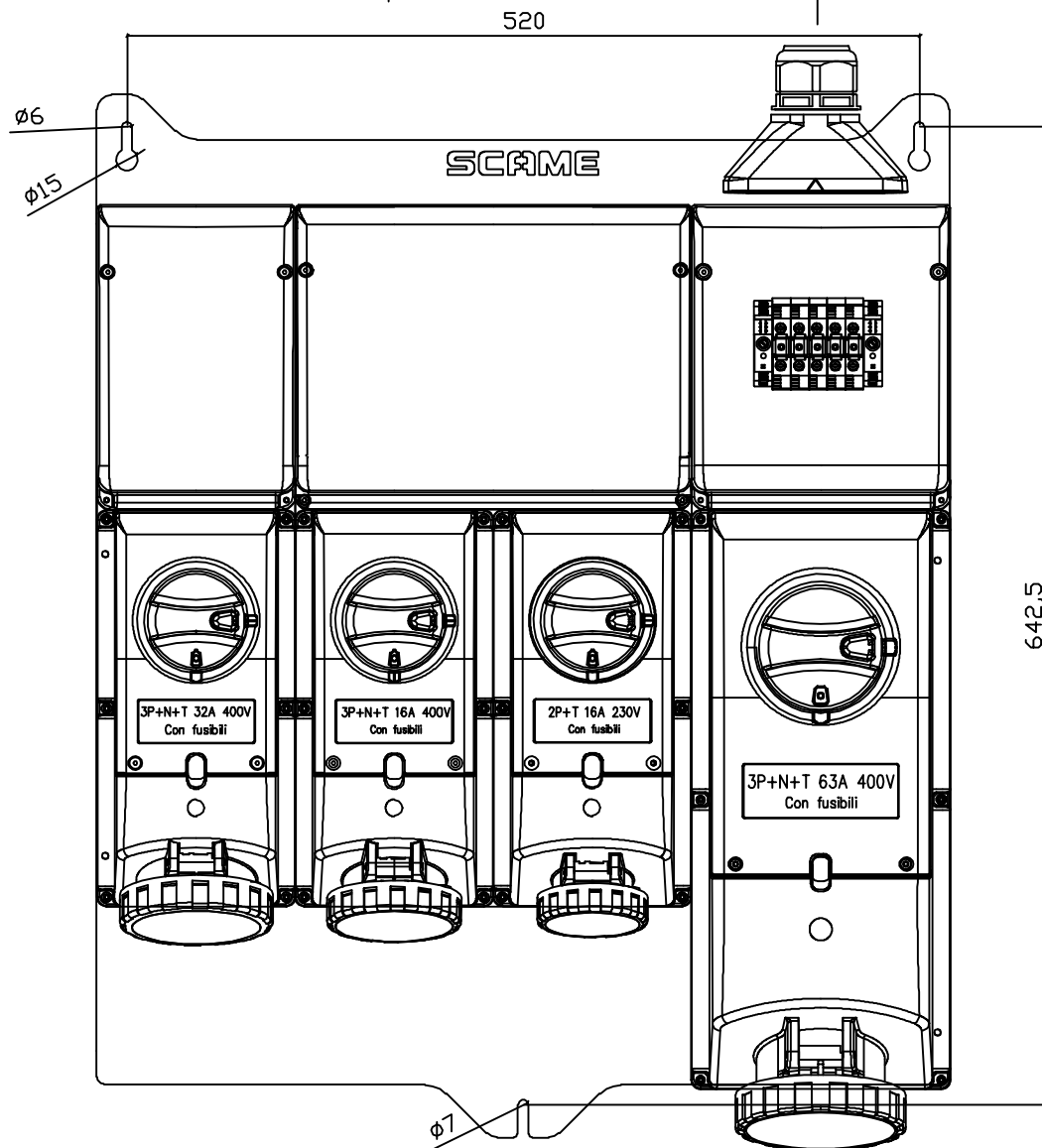
CIRCUITO		1	2	3	4	5	6						
DESCRIZIONE COMPONENTI		Terra	Alimentazione										
DISPOSITIVI DI COMANDO	TIPO												
	Un (V)												
	In (A)												
	N°POLI												
	INTERVENTO												
POTERE INTERRUZIONE (kA)													
Idn (mA)													
PRESE A SPINA	TIPO			Interbloccata	interbloccata	Interbloccata	Interbloccata						
	Un (V)			345-415	345-415	346-415	200-250						
	In (A)			63	32	16	16						
	N.POLI			3P+N+T	3P+N+T	3P+N+T	2P+T						
	CONFIGURAZIONE			6	6	6	6						
CODICE SCAME				402.EX6387-F	402.EX3287-F	402.EX1687-F	402.EX1683-F						
MORSETTI		N°SEZ. (mmq)	35	4x35									
COLLEGAMENTI		L1, L2, L3, N, PE	PE	L1,L2,L3,N	L1,L2,L3,N,PE	L1,L2,L3,N,PE	L1,N,PE						
		SEZ. (mmq)	25	25	16	10	4	4					
COMPONENTI VARI				Fuse 22x58 Gg	Fuse10,3x38gG	Fuse10,3x38gG	Fuse10,3x38gG						

LAYOUT BATTERIA DI PRESE GRP



Utilizzare muffola per ingresso cavo (Pressacavo M50)

Alimentazione con cavo 5x25mmq



BATTERIA DI PRESE ADV GRP

Caratteristiche Tecniche:

Codice Atex: II3D

Tipo di protezione: Ex tc IIIC T90°C Dc IP66

Ta: -25°C +60°C

Per l'installazione seguire le istruzioni fornite con la batteria

Quote riportate in mm

DATA 09/07/2019
DISEG. C.Romelli
VISTO G.Gozzini
APPR. G.Gozzini

SCAME
PARRE - (Bergamo)

A termine di legge ci riserviamo la proprietà di questo disegno con divieto di riproduzione e di renderlo comunque noto a terzi o a ditte concorrenti

MP50000_T_003

579.EX40-133

FOGLIO DI
SEGUE

REV.	MODIFICA	DATA	FIRMA	APPR.
1		2		3