

TABELLA RIASSUNTIVA DEL QUADRO
Batteria ADV GRP



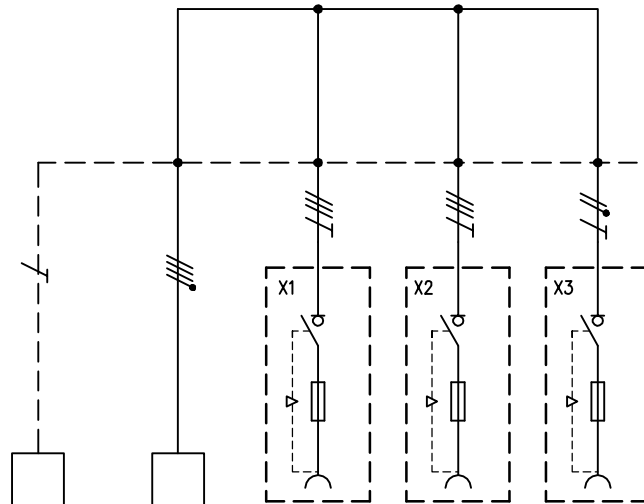
TENSIONE NOMINALE (V)
 $V_n = 400V$

CORRENTE NOMINALE (A)
 $I_n = 70$

FREQUENZA NOMINALE (Hz)
 $f_n = 50 - 60$

GRADO DI PROTEZIONE MINIMO:
IP66

NORMA DI RIFERIMENTO
EN61439-3 - EN60079-0 - EN60079-31



CIRCUITO		1	2	3	4	5							
DESCRIZIONE COMPONENTI		Terra	Alimentazione										
DISPOSITIVI DI COMANDO	TIPO												
	Un (V)												
	In (A)												
	N°POLI												
	INTERVENTO												
POTERE INTERRUZIONE (kA)													
Idn (mA)													
PRESE A SPINA	TIPO			Interbloccata	Interbloccata	Interbloccata							
	Un (V)			380-415	380-415	200-250							
	In (A)			63	32	16							
	N.POLI			3P+T	3P+T	2P+T							
	CONFIGURAZIONE			6h	6h	6h							
CODICE SCAME			402.EX6386-F	402.EX3286-F	402.EX1683-F								
MORSETTI	N°SEZ. (mmq)	35	4x35										
COLLEGAMENTI	L1, L2, L3, N, PE	PE	L1,L2,L3,N	L1,L2,L3,PE	L1,L2,L3,PE	L1,N,PE							
	SEZ. (mmq)	25	25	16	10	4							
COMPONENTI VARI				Fuse 22x58 Gg	Fuse10,3x38gG	Fuse10,3x38gG							

DATA 09/07/2019
DISEG. C.Romelli
VISTO F.Verzeroli
APPR. F.Verzeroli



A termine di legge ci riserviamo la proprieta' di questo disegno con divieto di riproduzione e di renderlo comunque noto a terzi o a ditte concorrenti

MP50000_001

579.EX30-173

FOGLIO 1 DI 1
SEGUE

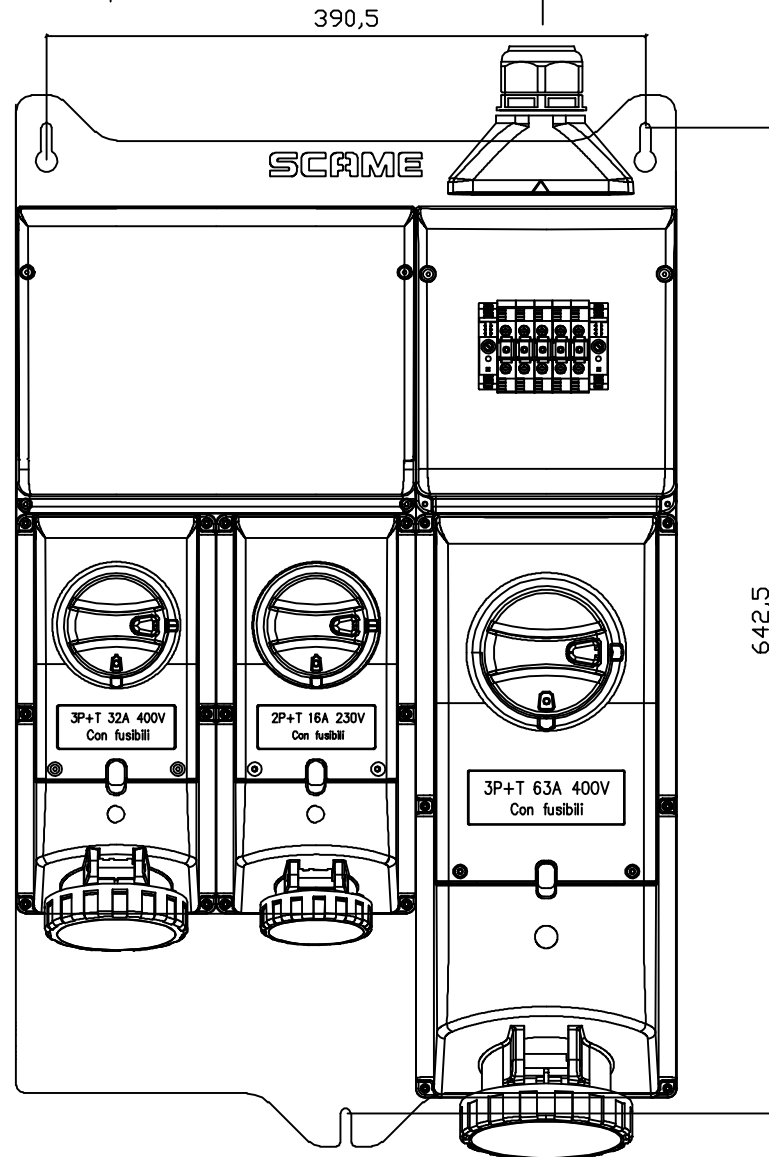
REV. MODIFICA DATA FIRMA

LAYOUT BATTERIA DI PRESE GRP



Utilizzare muffola per ingresso cavo (Pressacavo M50)

Alimentazione con cavo 5x25mmq



BATTERIA DI PRESE ADV GRP

Caratteristiche Tecniche:

Codice Atex: II3D

Tipo di protezione: Ex tc IIIC T90°C Dc IP66

Ta: -25°C +60°C

Per l'installazione seguire le istruzioni fornite con la batteria

Quote riportate in mm

DATA 09/07/2019
DISEG. C.Romelli
VISTO F.Verzeroli
APPR. F.Verzeroli

SCAME
PARRE - (Bergamo)

A termine di legge ci riserviamo la proprietà di questo disegno con divieto di riproduzione e di renderlo comunque noto a terzi o a ditte concorrenti

MP50000_001

579.EX30-173

FOGLIO DI
SEGUE

REV.	MODIFICA	DATA	FIRMA	APPR.				
1		2		3	4	5	6	7