

IT: VERSIONI

Istruzioni per utilizzo generico in ambienti non Ex.

EN: VERSIONS

Instructions for general use in non-Ex environments.

FR: VERSIONS

Instructions d'utilisation générique en environnements non Ex.

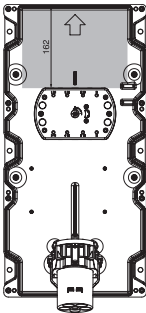
ES: VERSIONES

Instrucciones de uso genérico en ambientes no Ex.

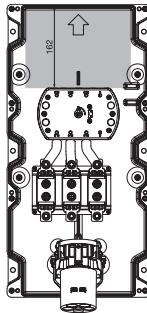
InfoTECH

ITALY Numero Verde 800-018009	WORLDWIDE ScameOnLine www.scame.com infotech@scame.com
--	---

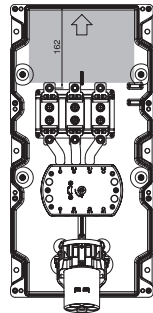
Interruttore di manovra - sezionatore
Switch-disconnector
Interrupteur sectionneur
Con interruptor-seccionador



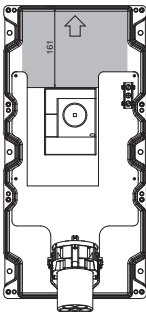
Interruttore di manovra - sezionatore e fusibile
Switch-disconnector and fuse
Interrupteur sectionneur et fusible
Con interruptor-seccionador y fusible



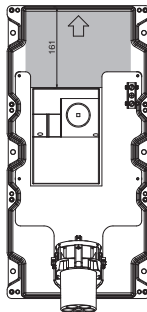
Fusibile e interruttore di manovra - sezionatore
Fuse and switch
Fusible et interrupteur
Con fusible y interruptor



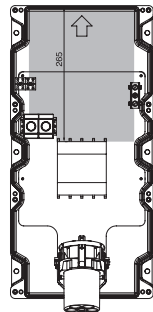
Interruttore automatico con sganciatore termomagnetico
Molded case circuit breaker with thermal magnetic trip unit
Disjoncteur en boîtier moulé avec déclencheur magnétothermique
Con interruptor automático de caja moldeada y relés termomagnéticos



Interruttore automatico con sganciatore termomagnetico e differenziale
Molded case circuit breaker with thermal magnetic and residual current release trip units
Disjoncteur en boîtier moulé avec déclencheur magnétothermique et différentiel
Con interruptor automático de caja moldeada y relés termomagnéticos y diferencial



Contattore
Contacteur
Contacteur
Contacteur



IT: CABLAGGIO / EN: WIRING / FR: CABLAGE / ES: CABLEADO

Dati tecnici / Technical data / Informations techniques / Datos técnicos				
IT: Corrente nominale In / EN: Rated current In / FR: Courant nominal In / ES: Corriente nominal In		125A		
IT: Dispositivo di comando e/o di protezione incorporato EN: Incorporated control and/or protection device FR: Dispositif de commande et/ou de protection incorporé ES: Interruptores de maniobra-seccionador ABB serie OT 160	Codice Code Code Código	Morsetti di alimentazione - Coppia di serraggio (Nm) Power supply terminals - Tightening torque (Nm) Bornier d'alimentation - Couple de serrage (Nm) Bornes de alimentación - Par de apriete (Nm)	Sezione cavi mm² Cables section mm² Section de câbles mm² Sección de cables mm²	
IT: Interruttore di manovra-sezionatore EN: Switch-disconnector FR: Interrupteur de manœuvre-disjoncteur ES: Interruptores de maniobra-seccionador		503.125...	6	25-70
IT: Interruttore di manovra-sezionatore e fusibile NH00 EN: Switch-disconnector and NH00 fuse FR: Interrupteur de manœuvre-disjoncteur et fusible NH00 ES: Interruptor de maniobra-seccionador y fusible NH00		503.125...-F	6	25-70
IT: Fusibile NH00 e Interruttore di manovra-sezionatore EN: NH00 fuse and switch-disconnector FR: Fusible NH00 et interrupteur de manœuvre-disjoncteur ES: Fusible NH00 e interruptor de maniobra-seccionador		503.125...-FS	6 (1)	25-70
IT: Interruttore automatico ABB serie Tmax T1B (16kA) con sganciatore termomagnetico TMD (soglia termica regolabile 07...1xIn; soglia magnetica fissa 10xIn) EN: Tmax T1B series (16kA) ABB automatic circuit breaker with TMD thermomagnetic release (adjustable thermal threshold 07...1xIn; fixed magnetic threshold 10xIn) FR: Interrupteur automatique ABB série Tmax T1B (16kA) avec déclencheur thermomagnétique TMD (seuil thermique réglable 07...1xIn ; seuil magnétique fixe 10xIn) ES: Interruptor automático ABB serie Tmax T1B (16kA) con relé termomagnético TMD (umbral térmico regulable 07...1xIn, umbral magnético fijo 10xIn)		503.125...-M	5	25-70
IT: Interruttore automatico ABB serie Tmax T1B (16kA) con sganciatore termomagnetico TMD (soglia termica regolabile 07...1xIn; soglia magnetica fissa 10xIn) e sganciatore differenziale RC221/1 (soglia di intervento regolabile 0,03-0,1-3A; tempo di intervento istantaneo) EN: Tmax T1B series (16kA) ABB automatic circuit breaker with TMD thermomagnetic release (adjustable thermal threshold 07...1xIn; fixed magnetic threshold 10xIn) and RC221/1 residual-current release (adjustable intervention threshold 0,03-0,1-3A; instantaneous intervention time) FR: Interrupteur automatique ABB série Tmax T1B (16kA) avec déclencheur thermomagnétique TMD (seuil thermique réglable 07...1xIn ; seuil magnétique fixe 10xIn) et déclencheur différentiel RC221/1 (seuil d'intervention réglable 0,03-0,1-3A ; temps d'intervention instantané) ES: Interruptor automático ABB serie Tmax T1B (16kA) con relé termomagnético TMD (umbral térmico regulable 07...1xIn, umbral magnético fijo 10xIn) y diferencial RC221/1 (umbral de intervención regulable 0,03-0,1-3A, tiempo de intervención instantáneo)		503.125...-RM	5	25-70
IT: Contattore GE POWER CONTROL serie CL09 (interblocco elettrico) EN: CL09 series GE POWER CONTROL contactor (electric interlock) FR: Contacteur GE POWER CONTROL série CL09 (verrouillage électrique) ES: Contactor GE POWER CONTROL serie CL09 (enclavamiento eléctrico)		503.125...-T	5,6	25-70
IT: Morsetto di terra - EN: Earthing terminal FR: Borne de terre - ES: Borne de tierra		503.125...	4	35
IT: Nota (1) Morsetto per capicorda ad occhiello con diametro foro per bullone M8	EN: Note (1) Terminal for eyelet terminal with hole diameter for M8 bolt	FR: Remarque (1) Borne pour cosse à œillet avec diamètre orifice pour boulon M8	ES: Nota (1) Borne para terminal de ojal con diámetro del orificio para perno M8	