

APPLICAZIONE

PUBBLICO  
SPETTACOLO



# NASCONDERSI IN PIENA VISTA

È questo il criterio che ci ha guidati nella creazione di una gamma di prodotti che risultasse adatta ad un pubblico esigente.

Un pubblico che non giudica solamente la funzionalità e la sicurezza, da sempre nostre eccellenze, ma che dà importanza in egual misura all'estetica ed alla capacità di stare sul palco.

Caratteristiche pienamente espresse dai prodotti Scame in colorazione completamente nera: spine e prese mobili e fisse, adattatori, quadri vuoti e cablati. Prodotti in grado di assicurare il perfetto funzionamento di tutto ciò che una performance live comporta, ma senza rubare la scena agli artisti.

Ovviamente perché uno spettacolo funzioni è fondamentale anche il lavoro dietro le quinte, per questo l'offerta si completa con prodotti in colorazione industriale standard, sempre efficaci e funzionali, ma senza l'abito delle rockstar.

**ON STAGE**

ON STAGE distinguerà i prodotti di colore nero, adatti a stare SUL PALCO.



Per uno spettacolo moderno e sicuro, derivare e distribuire è importante tanto quanto connettere e comporta scelte estetiche e progettuali di eguale responsabilità.



Le spine e prese Serie OPTIMA sono prodotti robusti e sicuri grazie all'impiego di involucri in tecnopolimeri ad alte prestazioni ed al pressacavo esterno con funzione di fermacavo nelle versioni mobili. Veloci da cablare grazie all'apertura del corpo spina - presa facilitata tramite meccanismo snap-on in acciaio a garanzia di prestazioni costanti nel tempo.

Serie OPTIMA



Adattatori di sistema semplici caratterizzati da spina industriale 16A 2P+T e presa in diversi standard domestici.

Dove la connessione avviene tramite spine e prese industriali, l'offerta si completa con adattatori a 2 o 3 vie disponibili con grado di protezione IP44 o IP66/67, questi ultimi idonei alla moltiplicazione delle linee di distribuzione dell'energia anche nelle condizioni di utilizzo più gravose con presenza massiccia di polvere o acqua.

Tanta comodità di utilizzo ha un'unica limitazione: come prescritto dalle Norme di riferimento, tutti gli adattatori sono per uso temporaneo.

Serie ADAPTO



Realizzati in gomma butilica indeformabile o LLDPE (polietilene lineare a bassa densità) con una elevata resistenza agli agenti atmosferici e chimici, i quadri della Serie IMPACT garantiscono un impiego sicuro sia nelle più avverse condizioni ambientali che in caso di sollecitazioni meccaniche intense come urti e cadute, o continue come le vibrazioni. Il tutto con la massima facilità di movimentazione garantita dalle robuste maniglie integrate.

Serie IMPACT



## ■ SPINE MOBILI

Serie OPTIMA



### ON STAGE

Poli	Volt	Hz.	h.	16A		16A	
2P+T	200-250	50/60	6	213.1633.K	10/50	213.1633P.K	10/50
3P+T	380-415	50/60	6	213.1636.K	10/50	213.1636P.K	10/50
3P+N+T	346-415	50/60	6	213.1637.K	10/50	213.1637P.K	10/50
Poli	Volt	Hz.	h.	32A		32A	
2P+T	200-250	50/60	6	213.3233.K	10/40	213.3233F.K	10/40
3P+T	380-415	50/60	6	213.3236.K	10/40	213.3236F.K	10/40
3P+N+T	346-415	50/60	6	213.3237.K	10/40	213.3237F.K	10/40

## ■ SPINE MOBILI

Serie OPTIMA



Poli	Volt	Hz.	h.	16A		16A	
2P+T	200-250	50/60	6	213.1633	10/50	213.1633P	10/50
3P+T	380-415	50/60	6	213.1636	10/50	213.1636P	10/50
3P+N+T	346-415	50/60	6	213.1637	10/50	213.1637P	10/50
Poli	Volt	Hz.	h.	32A		32A	
2P+T	200-250	50/60	6	213.3233	10/40	213.3233F	10/40
3P+T	380-415	50/60	6	213.3236	10/40	213.3236F	10/40
3P+N+T	346-415	50/60	6	213.3237	10/40	213.3237F	10/40

### ON STAGE



Poli	Volt	Hz.	h.	63A	
2P+T	200-250	50/60	6	213.6333.K	6/24
3P+T	380-415	50/60	6	213.6336.K	6/24
3P+N+T	346-415	50/60	6	213.6337.K	6/24



Poli	Volt	Hz.	h.	63A	
2P+T	200-250	50/60	6	213.6333	6/24
3P+T	380-415	50/60	6	213.6336	6/24
3P+N+T	346-415	50/60	6	213.6337	6/24

## SPINE E PRESE CON STANDARD DOMESTICO

I connettori a standard domestico Serie **QUICK** garantiscono un'impugnatura ottimale in ogni condizione grazie alla robusta custodia in gomma che le rende praticamente indistruttibili e

perfette per l'utilizzo in luoghi polverosi ed umidi grazie all'elevato grado di protezione IP.

## ■ SPINA

Serie QUICK



### ON STAGE

Standard	Descrizione		
Franco-Tedesco	16A 2P+T	110.3100	10/150

## ■ PRESA

Serie QUICK



### ON STAGE

Standard	Descrizione		
Francese	16A 2P+T	110.3150	10/150
Tedesco	16A 2P+T	110.3160	10/150

## SPINE MOBILI

Serie OPTIMA

### ON STAGE



Poli	Volt	Hz.	h.	16A		16A	
2P+T	200-250	50/60	6	218.1633.K	10/50	218.1633P.K	10/50
3P+T	380-415	50/60	6	218.1636.K	10/50	218.1636P.K	10/50
3P+N+T	346-415	50/60	6	218.1637.K	10/50	218.1637P.K	10/50

Poli	Volt	Hz.	h.	32A		32A	
2P+T	200-250	50/60	6	218.3233.K	10/40	218.3233F.K	10/40
3P+T	380-415	50/60	6	218.3236.K	10/40	218.3236F.K	10/40
3P+N+T	346-415	50/60	6	218.3237.K	10/40	218.3237F.K	10/40

### ON STAGE



Poli	Volt	Hz.	h.	63A	
2P+T	200-250	50/60	6	218.6333.K	6/24
3P+T	380-415	50/60	6	218.6336.K	6/24
3P+N+T	346-415	50/60	6	218.6337.K	6/24

Poli	Volt	Hz.	h.	125A	
3P+T	380-415	50/60	6	218.12536.K	1/8
3P+N+T	346-415	50/60	6	218.12537.K	1/8

## SPINE MOBILI

Serie OPTIMA



Poli	Volt	Hz.	h.	16A		16A	
2P+T	200-250	50/60	6	218.1633	10/50	218.1633P	10/50
3P+T	380-415	50/60	6	218.1636	10/50	218.1636P	10/50
3P+N+T	346-415	50/60	6	218.1637	10/50	218.1637P	10/50

Poli	Volt	Hz.	h.	32A		32A	
2P+T	200-250	50/60	6	218.3233	10/40	218.3233F	10/40
3P+T	380-415	50/60	6	218.3236	10/40	218.3236F	10/40
3P+N+T	346-415	50/60	6	218.3237	10/40	218.3237F	10/40



Poli	Volt	Hz.	h.	63A	
2P+T	200-250	50/60	6	218.6333	6/24
3P+T	380-415	50/60	6	218.6336	6/24
3P+N+T	346-415	50/60	6	218.6337	6/24

Poli	Volt	Hz.	h.	125A	
3P+T	380-415	50/60	6	218.12536	1/8
3P+N+T	346-415	50/60	6	218.12537	1/8

## MORSETTI



MORSETTI A VITE



MORSETTI A MOLLA



FAST WIRING - Antivibrazioni



MORSETTI A PERFORAZIONE DI ISOLANTE



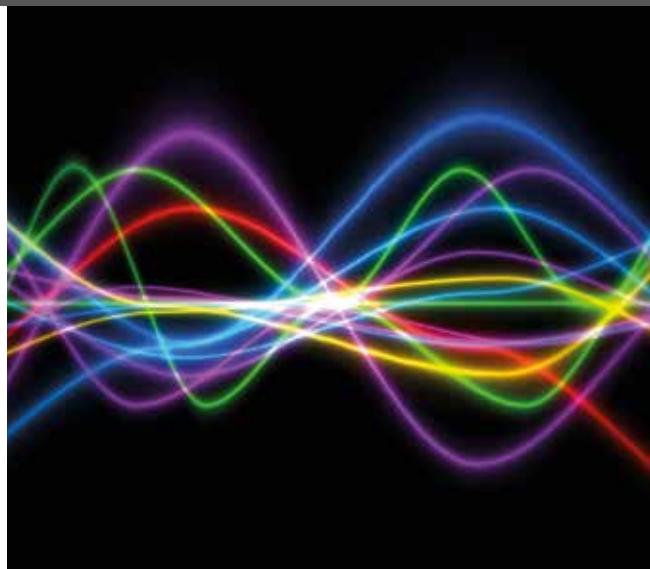
FAST WIRING



MORSETTI A MANTELLO



Connessioni ottimali per alti amperaggi



## PRESE MOBILI

Serie OPTIMA



### ON STAGE

Poli	Volt	Hz.	h.	16A		16A	
2P+T	200-250	50/60	6	313.1643.K	10/50	313.1643P.K	10/50
3P+T	380-415	50/60	6	313.1646.K	10/50	313.1646P.K	10/50
3P+N+T	346-415	50/60	6	313.1647.K	10/50	313.1647P.K	10/50
Poli	Volt	Hz.	h.	32A		32A	
2P+T	200-250	50/60	6	313.3243.K	10/40	313.3243F.K	10/40
3P+T	380-415	50/60	6	313.3246.K	10/40	313.3246F.K	10/40
3P+N+T	346-415	50/60	6	313.3247.K	10/40	313.3247F.K	10/40

## PRESE MOBILI

Serie OPTIMA



Poli	Volt	Hz.	h.	16A		16A	
2P+T	200-250	50/60	6	313.1643	10/50	313.1643P	10/50
3P+T	380-415	50/60	6	313.1646	10/50	313.1646P	10/50
3P+N+T	346-415	50/60	6	313.1647	10/50	313.1647P	10/50
Poli	Volt	Hz.	h.	32A		32A	
2P+T	200-250	50/60	6	313.3243	10/40	313.3243F	10/40
3P+T	380-415	50/60	6	313.3246	10/40	313.3246F	10/40
3P+N+T	346-415	50/60	6	313.3247	10/40	313.3247F	10/40

### ON STAGE



Poli	Volt	Hz.	h.	63A	
2P+T	200-250	50/60	6	313.6343.K	6/24
3P+T	380-415	50/60	6	313.6346.K	6/24
3P+N+T	346-415	50/60	6	313.6347.K	6/24



Poli	Volt	Hz.	h.	63A	
2P+T	200-250	50/60	6	313.6343	6/24
3P+T	380-415	50/60	6	313.6346	6/24
3P+N+T	346-415	50/60	6	313.6347	6/24

## IL DISPOSITIVO DI SICUREZZA "SAFE-IN"

Le prese della Serie OPTIMA con dispositivo di sicurezza "SAFE-IN" garantiscono un maggiore livello di sicurezza rispetto alle comuni prese industriali, soprattutto negli ambienti dove è possibile la presenza di bambini o persone non addestrate contro i pericoli dell'elettricità (aree pubbliche, parco giochi, camping, mercati all'aperto ecc.).

Il dispositivo SAFE-IN agisce come la protezione installata sulle prese domestiche: attraverso un apposito otturatore chiude l'ingresso degli alveoli della presa, impedendo il contatto accidentale con le parti in tensione.



Le versioni 16A sono disponibili anche con SAFE-IN. Aggiungere H alla fine del numero (es: 413.1663H.K).



# IP66/IP67/IP69



## PRESE MOBILI

Serie OPTIMA

### ON STAGE



Poli	Volt	Hz.	h.	16A		16A	
2P+T	200-250	50/60	6	318.1643.K	10/50	318.1643P.K	10/50
3P+T	380-415	50/60	6	318.1646.K	10/50	318.1646P.K	10/50
3P+N+T	346-415	50/60	6	318.1647.K	10/50	318.1647P.K	10/50

Poli	Volt	Hz.	h.	32A		32A	
2P+T	200-250	50/60	6	318.3243.K	10/40	318.3243F.K	10/40
3P+T	380-415	50/60	6	318.3246.K	10/40	318.3246F.K	10/40
3P+N+T	346-415	50/60	6	318.3247.K	10/40	318.3247F.K	10/40

### ON STAGE



Poli	Volt	Hz.	h.	63A	
2P+T	200-250	50/60	6	318.6343.K	6/24
3P+T	380-415	50/60	6	318.6346.K	6/24
3P+N+T	346-415	50/60	6	318.6347.K	6/24

Poli	Volt	Hz.	h.	125A	
3P+T	380-415	50/60	6	318.12546.K	1/8
3P+N+T	346-415	50/60	6	318.12547.K	1/8

## PRESE MOBILI

Serie OPTIMA



Poli	Volt	Hz.	h.	16A		16A	
2P+T	200-250	50/60	6	318.1643	10/50	318.1643P	10/50
3P+T	380-415	50/60	6	318.1646	10/50	318.1646P	10/50
3P+N+T	346-415	50/60	6	318.1647	10/50	318.1647P	10/50

Poli	Volt	Hz.	h.	32A		32A	
2P+T	200-250	50/60	6	318.3243	10/40	318.3243F	10/40
3P+T	380-415	50/60	6	318.3246	10/40	318.3246F	10/40
3P+N+T	346-415	50/60	6	318.3247	10/40	318.3247F	10/40



Poli	Volt	Hz.	h.	63A	
2P+T	200-250	50/60	6	318.6343	6/24
3P+T	380-415	50/60	6	318.6346	6/24
3P+N+T	346-415	50/60	6	318.6347	6/24

Poli	Volt	Hz.	h.	125A	
3P+T	380-415	50/60	6	318.12546	1/8
3P+N+T	346-415	50/60	6	318.12547	1/8

PUBBLICO SPETTACOLO

## ■ SPINE FISSE DA INCASSO

Serie OPTIMA



**ON STAGE**

FLANGIA 75x75

Poli	Volt	Hz.	h.	16A	
2P+T	200-250	50/60	6	243.1693.K	10/50
3P+T	380-415	50/60	6	243.1696.K	10/50
3P+N+T	346-415	50/60	6	243.1697.K	10/50

Poli	Volt	Hz.	h.	32A	
2P+T	200-250	50/60	6	243.3293.K	10/50
3P+T	380-415	50/60	6	243.3296.K	10/50
3P+N+T	346-415	50/60	6	243.3297.K	10/40

## ■ SPINE FISSE DA INCASSO

Serie OPTIMA



FLANGIA 75x75

Poli	Volt	Hz.	h.	16A	
2P+T	200-250	50/60	6	243.1693	10/50
3P+T	380-415	50/60	6	243.1696	10/50
3P+N+T	346-415	50/60	6	243.1697	10/50

Poli	Volt	Hz.	h.	32A	
2P+T	200-250	50/60	6	243.3293	10/50
3P+T	380-415	50/60	6	243.3296	10/50
3P+N+T	346-415	50/60	6	243.3297	10/40



FLANGIA 100x110

Poli	Volt	Hz.	h.	63A	
2P+T	200-250	50/60	6	243.6393	10
3P+T	380-415	50/60	6	243.6396	10
3P+N+T	346-415	50/60	6	243.6397	10

## MORSETTI



MORSETTI A VITE



MORSETTI A MOLLA



FAST WIRING - Antivibrazioni



MORSETTI A PERFORAZIONE DI ISOLANTE



FAST WIRING



MORSETTI A MANTELLO



Connessioni ottimali per alti amperaggi



## ■ SPINE FISSE DA INCASSO

Serie OPTIMA

**ON STAGE**



FLANGIA 75x75

Poli	Volt	Hz.	h.	16A	
2P+T	200-250	50/60	6	248.1693.K	10/50
3P+T	380-415	50/60	6	248.1696.K	10/50
3P+N+T	346-415	50/60	6	248.1697.K	10/50

Poli	Volt	Hz.	h.	32A	
2P+T	200-250	50/60	6	248.3293.K	10/50
3P+T	380-415	50/60	6	248.3296.K	10/50
3P+N+T	346-415	50/60	6	248.3297.K	10/50

## ■ SPINE FISSE DA INCASSO

Serie OPTIMA



FLANGIA 75x75

Poli	Volt	Hz.	h.	16A	
2P+T	200-250	50/60	6	248.1693	10/50
3P+T	380-415	50/60	6	248.1696	10/50
3P+N+T	346-415	50/60	6	248.1697	10/50

Poli	Volt	Hz.	h.	32A	
2P+T	200-250	50/60	6	248.3293	10/50
3P+T	380-415	50/60	6	248.3296	10/50
3P+N+T	346-415	50/60	6	248.3297	10/50



FLANGIA 100x110

Poli	Volt	Hz.	h.	63A	
2P+T	200-250	50/60	6	248.6393	10
3P+T	380-415	50/60	6	248.6396	10
3P+N+T	346-415	50/60	6	248.6397	10

FLANGIA 114x114

Poli	Volt	Hz.	h.	125A	
2P+T	200-250	50/60	6	248.12593	10
3P+T	380-415	50/60	6	248.12596	10
3P+N+T	346-415	50/60	6	248.12597	10

## PRESE DA INCASSO USCITA ANGOLATA Serie OPTIMA



**ON STAGE**

FLANGIA 70x87

Poli	Volt	Hz.	h.	16A		16A	
2P+T	200-250	50/60	6	413.1663.K	10/100	413.1663F	10/100
3P+T	380-415	50/60	6	413.1666.K	10/100	413.1666F	10/100
3P+N+T	346-415	50/60	6	413.1667.K	10/100	413.1667F	10/100

FLANGIA 84x106

Poli	Volt	Hz.	h.	32A		32A	
2P+T	200-250	50/60	6	413.3263.K	10/50	413.3263F	10/50
3P+T	380-415	50/60	6	413.3266.K	10/50	413.3266F	10/50
3P+N+T	346-415	50/60	6	413.3267.K	10/50	413.3267F	10/50

## PRESE DA INCASSO USCITA DIRITTA Serie OPTIMA



FLANGIA 75x75

Poli	Volt	Hz.	h.	16A	
2P+T	200-250	50/60	6	423.1663	10/100
3P+T	380-415	50/60	6	423.1666	10/100
3P+N+T	346-415	50/60	6	423.1667	10/100

FLANGIA 75x75

Poli	Volt	Hz.	h.	32A	
2P+T	200-250	50/60	6	423.3263	10/50
3P+T	380-415	50/60	6	423.3266	10/50
3P+N+T	346-415	50/60	6	423.3267	10/50

FLANGIA 100x110

Poli	Volt	Hz.	h.	63A	
2P+T	200-250	50/60	6	423.6363	6/30
3P+T	380-415	50/60	6	423.6366	6/30
3P+N+T	346-415	50/60	6	423.6367	6/30

## PRESE DA INCASSO USCITA ANGOLATA Serie OPTIMA



FLANGIA 70x87

Poli	Volt	Hz.	h.	16A		16A	
2P+T	200-250	50/60	6	413.1663	10/100	413.1663F	10/100
3P+T	380-415	50/60	6	413.1666	10/100	413.1666F	10/100
3P+N+T	346-415	50/60	6	413.1667	10/100	413.1667F	10/100

FLANGIA 84x106

Poli	Volt	Hz.	h.	32A		32A	
2P+T	200-250	50/60	6	413.3263	10/50	413.3263F	10/50
3P+T	380-415	50/60	6	413.3266	10/50	413.3266F	10/50
3P+N+T	346-415	50/60	6	413.3267	10/50	413.3267F	10/50

FLANGIA 100x110

Poli	Volt	Hz.	h.	63A	
2P+T	200-250	50/60	6	413.6363	6/30
3P+T	380-415	50/60	6	413.6366	6/30
3P+N+T	346-415	50/60	6	413.6367	6/30

## PRESE DOMESTICHE DA INCASSO

Spesso in ambienti di spettacolo, per le operazioni di allestimento del palco, si rende necessario l'utilizzo di apparecchi monofase come trapani, piccole frese o taglierine.

In risposta a questa esigenza, la serie **DOMO**, integrabile nei quadri di distribuzione SCAME, offre prese domestiche nei principali standard italiani ed internazionali, con un livello di protezione tradizionalmente prerogativa di connettori industriali.

## PRESE Serie DOMO

IP54



**ON STAGE**

Standard	Descrizione		
Italiano P17/11	16A 2P+T	570.4071N	10/100
Italiano P30	16A 2P+T	570.4081N	10/100
Italiano P40	16A 2P+T	570.4051N	10/100

## PRESE DA INCASSO USCITA ANGOLATA Serie OPTIMA

**ON STAGE**



FLANGIA 70x87

Poli	Volt	Hz.	h.	16A		16A	
2P+T	200-250	50/60	6	418.1663.K	10/100	418.1663F.K	10/100
3P+T	380-415	50/60	6	418.1666.K	10/100	418.1666F.K	10/100
3P+N+T	346-415	50/60	6	418.1667.K	10/100	418.1667F.K	10/100

FLANGIA 84x106

Poli	Volt	Hz.	h.	32A		16A	
2P+T	200-250	50/60	6	418.3263.K	10/50	418.3263F.K	10/50
3P+T	380-415	50/60	6	418.3266.K	10/50	418.3266F.K	10/50
3P+N+T	346-415	50/60	6	418.3267.K	10/50	418.3267F.K	10/50

## PRESE DA INCASSO USCITA DIRITTA Serie OPTIMA



FLANGIA 75x75

Poli	Volt	Hz.	h.	16A	
2P+T	200-250	50/60	6	428.1663	10/100
3P+T	380-415	50/60	6	428.1666	10/100
3P+N+T	346-415	50/60	6	428.1667	10/100

FLANGIA 75x75

Poli	Volt	Hz.	h.	32A	
2P+T	200-250	50/60	6	428.3263	10/50
3P+T	380-415	50/60	6	428.3266	10/50
3P+N+T	346-415	50/60	6	428.3267	10/50

FLANGIA 100x110

Poli	Volt	Hz.	h.	63A	
2P+T	200-250	50/60	6	428.6363	6/30
3P+T	380-415	50/60	6	428.6366	6/30
3P+N+T	346-415	50/60	6	428.6367	6/30

## PRESE DA INCASSO USCITA ANGOLATA Serie OPTIMA



FLANGIA 70x87

Poli	Volt	Hz.	h.	16A		16A	
2P+T	200-250	50/60	6	418.1663	10/100	418.1663F	10/100
3P+T	380-415	50/60	6	418.1666	10/100	418.1666F	10/100
3P+N+T	346-415	50/60	6	418.1667	10/100	418.1667F	10/100

FLANGIA 84x106

Poli	Volt	Hz.	h.	32A		16A	
2P+T	200-250	50/60	6	418.3263	10/50	418.3263F	10/50
3P+T	380-415	50/60	6	418.3266	10/50	418.3266F	10/50
3P+N+T	346-415	50/60	6	418.3267	10/50	418.3267F	10/50

FLANGIA 100x110

Poli	Volt	Hz.	h.	63A	
2P+T	200-250	50/60	6	418.6363	6/30
3P+T	380-415	50/60	6	418.6366	6/30
3P+N+T	346-415	50/60	6	418.6367	6/30

### IL DISPOSITIVO DI SICUREZZA "SAFE-IN"



Le versioni 16A con uscita inclinata sono disponibili anche con SAFE-IN. Aggiungere H alla fine del numero (es: 413.1663H.K).

# Adattatori di sistema

## ADATTATORI SEMPLICI CON PRESE DOMESTICHE

Serie ADAPTO

IP20

**ON STAGE**



Spina industriale	Presenza domestica nazionale					
IEC 60309 2P+T - 16A 250V~ - 6h	Italiana P17/11	13A 2P+T	<b>610.380.N</b>	10/100		
IEC 60309 2P+T - 16A 250V~ - 6h	Italiana P17/11 Italiana P30	16A 2P+T	<b>610.388.N</b>	10/100		

## ADATTATORI SEMPLICI CON PRESE DOMESTICHE

Serie ADAPTO

IP20



Spina industriale	Presenza domestica nazionale					
IEC 60309 2P+T - 16A 250V~ - 6h	Italiana P17/11	13A 2P+T	<b>610.380</b>	10/100		
IEC 60309 2P+T - 16A 250V~ - 6h	Italiana P17/11 Italiana P30	16A 2P+T	<b>610.388</b>	10/100		

## ADATTATORI SEMPLICI CON SPINA DOMESTICA

Serie ADAPTO

IP20

**ON STAGE**



Spina domestica	Presenza industriale			
Standard italiano 2P+T 16A - 250V~	IEC 60309 2P+T - 16A - 250V~ - 6h	<b>610.384.N</b>	10/100	

## ADATTATORI SEMPLICI CON SPINA DOMESTICA

Serie ADAPTO

IP20



Spina domestica	Presenza industriale			
Standard italiano 2P+T 16A - 250V~	IEC 60309 2P+T - 16A - 250V~ - 6h	<b>610.384</b>	10/100	

## SDOPPIATORI MOBILI

Serie ADAPTO



Prese disponibili					
2P+T	Alimentazione		Grado di protezione	16A	
	Spina	Cavo			
2	16A 2P+T	1m (50cm+50cm)	IP44/54	<b>604.1633/CK</b>	1/6
2	16A 2P+T	1m (50cm+50cm)	IP66/67/69	<b>605.1633/CK</b>	1/6

**ADATTORI MULTIPLI  
A 3 USCITE**

Serie ADAPTO

**IP44**


Prese disponibili		Alimentazione		16A	
	3	Spina	Cavo		
	3	16A 2P+T	3x2,5	<b>603.3005-062</b>	1/10

**ADATTORI MULTIPLI A 3 USCITE  
CON SPINA FISSA**

Serie ADAPTO

**IP44**


Prese disponibili		Alimentazione		16A	
		spina			
	3	16A 2P+T		<b>606.3005-062</b>	1/6
	3	16A 3P+T		<b>606.3005-063</b>	1/6

**ADATTORI MULTIPLI  
A 3 USCITE**

Serie ADAPTO

**IP66**


Prese disponibili		Alimentazione		16A	
	3	Spina	Cavo		
	3	16A 2P+T	3x2,5	<b>603.3505-062</b>	1/10

**ADATTORI MULTIPLI A 3 USCITE  
CON SPINA FISSA**

Serie ADAPTO

**IP66**


Prese disponibili		Alimentazione		16A	
		spina			
	3	16A 2P+T		<b>606.3505-062</b>	1/6
	3	16A 3P+T		<b>606.3505-063</b>	1/6

### ON STAGE



	Dimensioni (LxHxP)	Alimentazione	Generale	Prese	CON PRESE COLORAZIONE NERA	CON PRESE COLORAZIONE STANDARD	
	560x380x350	Spina fissa 3P+N+T 125A	MT 125A 4P generale 5 x diff 40A 4P 30mA + 5 x MT 32A 4P	5x3P+N+T 32A - 400V	<b>690.5602-1712K</b>	<b>690.5602-1712</b>	1
	560x380x350	Spina fissa 3P+N+T 63A	MT 63A 4P generale 3 x diff 40A 4P 30mA + 3 x MT 32A 4P + 3 x MT/diff 16A 2P 30mA	3x3P+N+T 32A - 400V  3x2P+T 16A - 230V	<b>690.5602-1713K</b>	<b>690.5602-1713</b>	1
	560x560x500	Spina fissa 3P+N+T 63A	diff 63A 4P 30mA generale 12 x MT 16A 1P+N	12x2P+T 16A - 230V	<b>690.5603-1714K</b>	<b>690.5603-1714</b>	1

### CARATTERISTICHE MATERIALE

Gli involucri in colorazione totalmente nera sono realizzati in 2 diverse tipologie di materiali: gomma e plastica LLDPE (polietilene lineare a bassa densità).

La gomma butilica presenta una migliore durata e resistenza agli agenti atmosferici e chimici rispetto alla gomma naturale, mentre LLDPE ha un'ottima resistenza alla fessurazione ambientale.

Gli involucri di entrambe le tipologie offrono un grado di protezione IP44, massima resistenza agli urti (IK10) e una eccezionale resistenza al calore (Glow Wire 960°C).



In queste pagine mostriamo solo alcune delle configurazioni realizzabili per applicazioni in ambienti di pubblico spettacolo. Concordemente con l'attenzione al cliente da sempre alla base della propria filosofia, SCAME è però in grado di progettare rapidamente, di realizzare e fornire in tempi brevi soluzioni assiemate personalizzate cablate a regola d'arte.

**Per qualsiasi richiesta di apparecchiatura assiemata personalizzata si prega di contattare il Centro d'Informazione Tecnica.**

Numero Verde  
**800-018009**

## ON STAGE



	Dimensioni (LxHxP)	Alimentazione	Generale	Prese	CON PRESE COLORAZIONE NERA	CON PRESE COLORAZIONE STANDARD	
	260x380x150	Spina fissa 3P+N+T 32A	MT 16A 4P + 3 x MT 16A 1P	1x3P+N+T 16A - 400V 3x2P+T 16A - 230V 1 x domestico	<b>690.4200-301K</b>	<b>690.4200-301</b>	1
	260x380x150	Spina fissa 3P+T 32A	2 x MT 16A 3P	4x3P+T 16A - 400V	<b>690.4200-295K</b>	<b>690.4200-295</b>	1
	260x380x150	Spina fissa 2P+T 16A	5 x sez. 16A 1P	5x2P+T 16A - 230V	<b>690.4200-300K</b>	<b>690.4200-300</b>	1
	130x450x83	Spina fissa 2P+T 16A	MT 16A 1P+N diff 25A 2P 30mA	3x2P+T 16A - 230V	<b>690.4205-062K</b>	<b>690.4205-062</b>	1

### AVVOLGICAVO PER USO DOMESTICO E INDUSTRIALE

Gli avvolgicavo della gamma **ROLLER** completi di spina, cavo di alimentazione e prese già cablate, sono destinati all'alimentazione di apparecchi utilizzatori mobili e portatili.

Scame con ROLLER offre una gamma completa ed è in grado di soddisfare la totalità delle richieste più comuni.

■ **AVVOLGICAVO PER USO DOMESTICO E SIMILARE**

Serie ROLLER



Prese disponibili					
	Cavo		Gradi di protezione		
2P+T	Tipo	Metri			
4	3x2,5	30	IP20	<b>746.3000-010</b>	1
4	3x1,5	40	IP20	<b>746.4000-010</b>	1

■ **AVVOLGICAVO PER USO INDUSTRIALE**

Serie ROLLER



Prese disponibili					
		Cavo		Gradi di protezione	
2P+T	3P+T	Tipo	Metri		
1	1	3x2,5	20	IP55	<b>746.2510-075</b>
2		3x2,5	30	IP44	<b>746.3010-077</b>
2		3x2,5	30	IP55	<b>746.3510-077</b>



**ScameOnLine**

[www.scame.com](http://www.scame.com)  
[scame@scame.com](mailto:scame@scame.com)

**SCAME PARRE S.p.A.**  
VIA COSTA ERTA, 15  
**24020 PARRE (BG) ITALY**  
TEL. +39 035 705000  
FAX +39 035 703122

