



A TUTTI I NOSTRI CLIENTI

Elenco nuovi prodotti disponibili a magazzino SCAME Italy

(Quando non specificato riferirsi alla funzione commerciale per avere codici e prezzi dei prodotti)

NUOVE PUBBLICAZIONI

Serie LIBERA



Da Marzo 2017 è disponibile il nuovo catalogo Serie Libera con le seguenti novità:

- Nuovi wall box WB con power management,
- Nuovi wall box doppi WD,
- Nuove stazioni di ricarica DC.

Versione in italiano: ZP00910-I-3

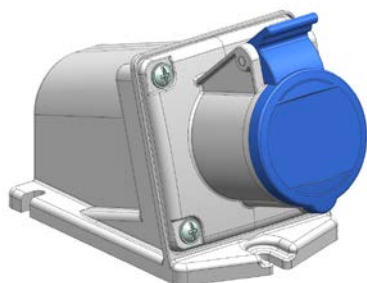
Puoi scaricare il pdf al seguente link:

<http://www.scame.com/doc/ZP00910-I-3.pdf>

NUOVI PRODOTTI

Serie XENIA

Nuove prese da parete uscita angolata 16A e 32A IP44



La nuova gamma di prese da parete uscita inclinata completa l'offerta delle spine e prese della Serie XENIA.

La base ha un ingresso aperto filettato sul lato superiore con filetto M25 per le versioni 16A e M32 per le versioni 32A.

Lo stesso ingresso è chiuso da un tappo filettato dato in dotazione adatto per essere utilizzato come passacavo IP44 se opportunamente forato.

Disponibile nelle stesse configurazioni delle spine della Serie XENIA.

Fare riferimento alle pagine 9-10 per i prezzi di listino

■ PRESE DA PARETE IP44 – Morsetti a vite

Poli	Hz	Volt	Colore	h.	16A	32A
2P+T	50/60	100-130	Yellow	4	514.1650	514.3250
	50/60	200-250	Blue	6	514.1653	514.3253
3P+T	50/60	380-415	Red	6	514.1656	514.3256
3P+N+T	50/60	346-415	Red	6	514.1657	514.3257



Serie OPTIMA

Nuove prese da incasso uscita diritta 16A e 32A



La nuova gamma di prese da incasso uscita dritta 16A e 32A IP44/54 e IP66/67/69 sostituisce la vecchia gamma Eureka aggiungendo i gradi di protezione IP54 e IP69 e nuove versioni con tre diverse dimensioni di flange:

- Flangia ridotta 62x62 per le versioni 2P+T and 3P+T IP44/IP54 e IP66/IP67
- Flangia extra ridotta 55x55 per le versioni 2P+T 16A IP44/IP54 e IP66/IP67

Tutte le configurazioni e polarità compreso quelle menzionate sopra, sono disponibili con la flangia 75x75. Di seguito una tabella riassuntiva delle diverse dimensioni di flangia disponibili.

Fare riferimento alle pagine 9-10 per i prezzi di listino

FLANGIA	16A IP44			16A IP67			32A IP44			32A IP67		
	2P+T	3P+T	3P+N+T	2P+T	3P+T	3P+N+T	2P+T	3P+T	3P+N+T	2P+T	3P+T	3P+N+T
55x55	X			X								
62x62	X	X		X	X							
75x75	X	X	X	X	X	X	X	X	X	X	X	X

■ PRESA DA INCASSO USCITA DIRITTA IP44/IP54 - Morsetti a vite

Poli	Hz	Volt	Colore	h.	16A			32A
					75x75	62x62	55x55	75x75
2P+T	50/60	100-130	Yellow	4	423.1660	423.1660/R	423.1660/RR	423.3260
	50/60	200-250	Blue	6	423.1663	423.1663/R	423.1663/RR	423.3263
	50/60	380-415	Red	9	423.1668	423.1668/R	423.1668/RR	423.3268
	50/60	480-500	Grey	7	423.16636			423.32636
	50/60	trasf.	Grey	12	423.16633			423.32633
	>300-500	>50	Green	2	423.16632			423.32632
	c.c.	>50-250	Grey	3	423.16634			423.32634
	c.c.	>250	Grey	8	423.16638			423.32638
3P+T	50/60	100-130	Yellow	4	423.1661	423.1661/R		423.3261
	50/60	200-250	Blue	9	423.1664	423.1664/R		423.3264
	50/60	380-415	Red	6	423.1666	423.1666/R		423.3266
	60	440-460	Red	11	423.16665			423.32665
	50/60	480-500	Grey	7	423.16666			423.32626
	50/60	600-690	Black	5	423.16667			423.32667
	50...60	380...440	Red	3	423.16664			423.32664
	100-300	>50	Green	10	423.16661			423.32661
>300-500	>50	Green	2	423.16662			423.32662	
3P+N+T	50/60	100-130	Yellow	4	423.1662			423.3262
	50/60	208-250	Blue	9	423.1665			423.3265
	50/60	346-415	Red	6	423.1667			423.3267
	50/60	480-500	Grey	7	423.16676			423.32676
	50/60	600-690	Black	5	423.16677			423.32677
	60	440-460	Red	11	423.16675			423.32675
	50...60	380...440	Red	3	423.16674			423.32674
	>300-500	>50	Green	2	423.16672			423.32672



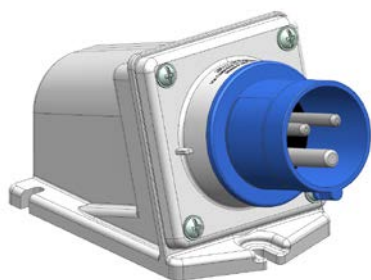
■ **PRESA DA INCASSO USCITA DIRITTA**
IP66/IP67/IP69 - Morsetti a vite

Poli	Hz	Volt	Colore	h.	16A			32A
					75x75	62x62	55x55	75x75
2P+T	50/60	100-130		4	428.1660	428.1660/R	428.1660/RR	428.3260
	50/60	200-250		6	428.1663	428.1663/R	428.1663/RR	428.3263
	50/60	380-415		9	428.1668	428.1668/R	428.1668/RR	428.3268
	50/60	480-500		7	428.16636			428.32636
	50/60	trasf.		12	428.16633			428.32633
	>300-500	>50		2	428.16632			428.32632
	c.c.	>50-250		3	428.16634			428.32634
	c.c.	>250		8	428.16638			428.32638
3P+T	50/60	100-130		4	428.1661	428.1661/R		428.3261
	50/60	200-250		9	428.1664	428.1664/R		428.3264
	50/60	380-415		6	428.1666	428.1666/R		428.3266
	60	440-460		11	428.16665			428.32665
	50/60	480-500		7	428.16666			428.32666
	50/60	600-690		5	428.16667			428.32667
	50...60	380...440		3	428.16664			428.32664
	100-300	>50		10	428.16661			428.32661
>300-500	>50		2	428.16662			428.32662	
3P+N+T	50/60	100-130		4	428.1662			428.3262
	50/60	208-250		9	428.1665			428.3265
	50/60	346-415		6	428.1667			428.3267
	50/60	480-500		7	428.16676			428.32676
	50/60	600-690		5	428.16677			428.32677
	60	440-460		11	428.16675			428.32675
	50...60	380...440		3	428.16674			428.32674
	>300-500	>50		2	428.16672			428.32672



OPTIMA Series

Nuove spine fisse da parete 16A e 32A



Ulteriore estensione della serie Optima grazie ad una nuova gamma di spine fisse da parete da 16A e 32A IP44/54 e IP66/67/69.

La base inclinata ha un ingresso filettato aperto sul solo lato superiore, le cui dimensioni sono M25 per le 16A e M32 per le 32A.

L'ingresso aperto filettato è chiuso tramite un tappo con guarnizione per le versioni IP66/67/69 e con un passacavo filettato in gomma per le versioni IP 44/54

La gamma copre le configurazioni orarie 4h-6h-9h 2P+T, 4h-6h-9h-11h-3h 3P+T and 4h-6h-9h-11h-3h 3P+N+T per l'IP44/IP54 e tutte per l'IP66/67/69.

Disponibile anche la versione con invertitore di fase 16A e 32A 3P+T e 3P+N+T.

Fare riferimento alle pagine 9-10 per i prezzi di listino

■ SPINE FISSE DA PARETE - IP44/IP54

Poli	Hz	Volt	Colore	h.	"STANDARD"		"REVERSE"	
					16A	32A	16A	32A
2P+T	50/60	100-130	Yellow	4	240.1690	240.3290		
	50/60	200-250	Blue	6	240.1693	240.3293		
	50/60	380-415	Red	9	240.1698	240.3298		
	50/60	480-500	Grey	7				
	50/60	trasf.		12				
	>300-500	>50	Green	2				
	c.c.	>50-250	Grey	3				
	c.c.	>250	Grey	8				
3P+T	50/60	100-130	Yellow	4	240.1691	240.3291		
	50/60	200-250	Blue	9	240.1694	240.3294		
	50/60	380-415	Red	6	240.1696	240.3296	240.1696RV	240.3296RV
	60	440-460	Red	11	240.16965	240.32965		
	50/60	480-500	Grey	7				
	50/60	600-690	Black	5				
	50...60	380...440	Red	3	240.16964	240.32964		
	100-300	>50	Green	10				
>300-500	>50	Green	2					
3P+N+T	50/60	100-130	Yellow	4	240.1692	240.3292		
	50/60	208-250	Blue	9	240.1695	240.3295		
	50/60	346-415	Red	6	240.1697	240.3297	240.1697RV	240.3297RV
	50/60	480-500	Grey	7				
	50/60	600-690	Black	5				
	60	440-460	Red	11	240.16975	240.32975		
	50...60	380...440	Red	3	240.16974	240.32974		
	>300-500	>50	Green	2				



■ SPINE FISSE DA PARETE - IP66/IP67/IP69

Poli	Hz	Volt	Colore	h.	"STANDARD"		"REVERSE"	
					16A	32A	16A	32A
2P+T	50/60	100-130	Yellow	4	245.1690	245.3290		
	50/60	200-250	Blue	6	245.1693	245.3293		
	50/60	380-415	Red	9	245.1698	245.3298		
	50/60	480-500	Grey	7	245.16936	245.32936		
	50/60	trasf.		12	245.16933	245.32933		
	>300-500	>50	Green	2	245.16932	245.32932		
	c.c.	>50-250		3	245.16934	245.32934		
	c.c.	>250		8	245.16938	245.32938		
3P+T	50/60	100-130	Yellow	4	245.1691	245.3291		
	50/60	200-250	Blue	9	245.1694	245.3294		
	50/60	380-415	Red	6	245.1696	245.3296	245.1696RV	245.3296RV
	60	440-460	Red	11	245.16965	245.32965		
	50/60	480-500	Grey	7	245.16966	245.32966		
	50/60	600-690	Black	5	245.16967	245.32967		
	50...60	380...440	Red	3	245.16964	245.32964		
	100-300	>50	Green	10	245.16961	245.32961		
>300-500	>50	Green	2	245.16962	245.32962			
3P+N+T	50/60	100-130	Yellow	4	245.1692	245.3292		
	50/60	208-250	Blue	9	245.1695	245.3295		
	50/60	346-415	Red	6	245.1697	245.3297	245.1697RV	245.3297RV
	50/60	480-500	Grey	7	245.16976	245.32976		
	50/60	600-690	Black	5	245.16977	245.32977		
	60	440-460	Red	11	245.16975	245.32975		
	50...60	380...440	Red	3	245.16974	245.32974		
	>300-500	>50	Green	2	245.16972	245.32972		

Serie BLUELINE



Un nuovo adattatore si aggiunge alla famiglia di riferimento BLUELINE:

- spina schuko con terra franco/tedesca
- 2 prese bivalenti e 1 presa UNIVERSALE P40

Fare riferimento alle pagine 9-10 per i prezzi di listino

Codice articolo	Descrizione	Confezione/Imballo
146.362	Adattatore spina franco/tedesca, prese 2xBIV + 1xP40 – Bianco	25/250
146.362/N	Adattatore spina franco/tedesca, prese 2xBIV + 1xP40 – Nero	25/250



Serie DATATEL



Vengono inseriti nell'offerta dei prodotti SCAME Serie DATATEL, questi prodotti vanno a completare l'offerta di prodotto per connessioni con ADSL e per connessioni al TV.

Fare riferimento alle pagine 9-10 per i prezzi di listino

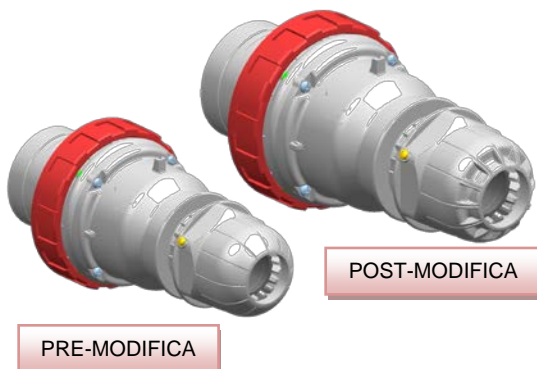
Codice articolo	Descrizione
180.7951	Accoppiatore linea/linea 8/8c. – avorio
180.572	Commutatore ADSL spina/presa tripolare – avorio
180.573	Commutatore ADSL 2 plug 6/2 - avorio

Codice articolo	Descrizione
180.5912	Prolunga TV 9.5mm 2m – spina dritta + presa dritta + adattatore - bianco
180.5913	Prolunga TV 9.5mm 3m – spina dritta + presa dritta + adattatore – bianco
180.5915	Prolunga TV 9.5mm 5m – spina dritta + presa dritta + adattatore – bianco
180.5902	Prolunga TV 9.5mm 2m – spina dritta + presa squadra – bianco
180.5902/N	Prolunga TV 9.5mm 2m – spina dritta + presa squadra – nero

MODIFICHE PRODOTTI

Serie OPTIMA

Nuova estetica della ghiera fermacavo esterno per le spine e prese mobili 63A e 125A



Miglioramento estetico per le spine e prese mobili 63 e 125A.

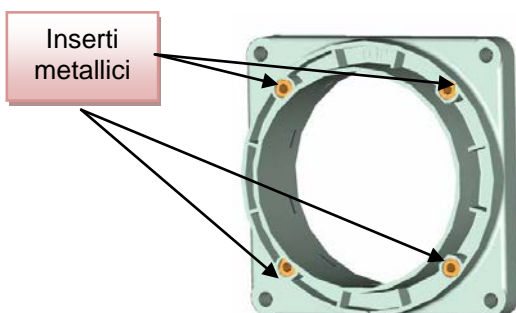
In aggiunta la nuova forma del pressa cavo esterno agevola la presa per permettere il serraggio con una forza maggiore e la sua resistenza agli impatti.

Le immagini mostrano le differenze tra il precedente e l'attuale ghiera fermacavo esterno.



Serie OPTIMA

Incremento della resistenza allo strappo delle spine fisse e delle prese da incasso uscita diritta

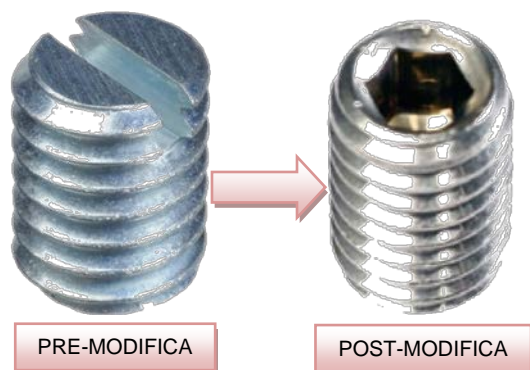


Questa modifica è stata attuata per incrementare la resistenza allo trazione durante l'operazione di estrazione in condizioni gravose come ad esempio elevate temperature ambiente ed anomali innalzamenti delle forze di estrazione dovuto all'irruvidimento degli spinotti causati da sporco, ossidazioni e parziali saldature provocate da falsi contatti.

Per ottenere questa caratteristica gli attuali inserti metallici con filetto metrico e le relative viti verranno sostituiti da speciali viti autofilettanti.

Serie OPTIMA

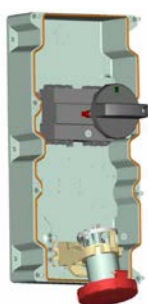
Sostituzione dei grani morsetti di tutte le spine e prese 12A



Per facilitare il serraggio delle viti dei morsetti con forze più elevate e garantire cablaggi con maggior pressione di contatto e connessioni più salde i grani ad intaglio per cacciaviti a lama sono state sostituite da grani per chiavi a brugola esagonali.

Serie ADVANCE-GRP

Rimozione del dispositivo I-DEVICE dalle prese interbloccate Serie ADVANCE-GRP 125A



Dalle produzioni di Aprile 2017 le prese interbloccate ADVANCE-GRP 125A non saranno più equipaggiate con il dispositivo I-DEVICE per guadagnare maggior spazio interno allo scopo di ottimizzare la sistemazione dei cavi in caso di ingresso della linea dalla parte inferiore.



PRODOTTI FUORI PRODUZIONE

Serie EUREKA-MIL



Da gennaio 2018 la Serie EUREKA-MIL non sarà più disponibile.

Sarà possibile offrire spine e prese dello stesso colore (Verde RAL 6031-F9) della Serie OPTIMA che sarà gestito come prodotto speciale e perciò come tale dovrà rispettare la condizione di un minimo ordinabile pari a 100 pezzi per singolo articolo.

La conformità al codice di identificazione NCAGE assegnato a Scame come fornitore ufficiale NATO resterà attivo e valido per tutti i prodotti del catalogo Scame.

Serie EUREKA

Da gennaio 2018 la serie di prese da incasso della Serie EUREKA non sarà più disponibile.

In sostituzione a questa serie sono già disponibili le nuove prese da incasso ad uscita dritta della serie Optima famiglia 428 e 428 che in aggiunta includono un ulteriore dimensione di flangia extra ridotta 55x55 ed una più ampia gamma di flangia ridotta 62x62.

Di seguito una tabella di conversione dei codici tra a precedente Serie EUREKA e la nuova Serie OPTIMA:

■ PRESE DA INCASSO USCITA DIRITTA - IP44

Poli	Colore	h.	75X75		62X62		75X75	62X62
			EUREKA	OPTIMA	EUREKA	OPTIMA	EUREKA	OPTIMA
2P+T	Yellow	4	422.1660	423.1660	422.1660/R	423.1660/R	422.3260	423.3260
	Blue	6	422.1663	423.1663	422.1663/R	423.1663/R	422.3263	423.3263
	Red	9	422.1668	423.1668	422.1668/R	423.1668/R	422.3268	423.3268
	Grey	7	422.16636	423.16636			422.32636	423.32636
	Grey	12	422.16633	423.16633			422.32633	423.32633
	Green	2	422.16632	423.16632			422.32632	423.32632
	Grey	3	422.16634	423.16634			422.32634	423.32634
3P+T	Grey	8	422.16638	423.16638			422.32638	423.32638
	Yellow	4	422.1661	423.1661			422.3261	423.3261
	Blue	9	422.1664	423.1664			422.3264	423.3264
	Red	6	422.1666	423.1666			422.3266	423.3266
	Red	11	422.16665	423.16665			422.32665	423.32665
	Grey	7	422.16666	423.16666			422.32666	423.32666
	Black	5	422.16667	423.16667			422.32667	423.32667
3P+N+T	Red	3	422.16664	423.16664			422.32664	423.32664
	Green	10	422.16661	423.16661			422.32661	423.32661
	Green	2	422.16662	423.16662			422.32662	423.32662
	Yellow	4	422.1662	423.1662			422.3262	423.3262
	Blue	9	422.1665	423.1665			422.3265	423.3265
3P+N+T	Red	6	422.1667	423.1667			422.3267	423.3267
	Grey	7	422.16676	423.16676			422.32676	423.32676
	Black	5	422.16677	423.16677			422.32677	423.32677
	Red	11	422.16675	423.16675			422.32675	423.32675
	Red	3	422.16674	423.16674			422.32674	423.32674
	Green	2	422.16672	423.16672			422.32672	423.32672



■ PRESE DA INCASSO USCITA DIRITTA - IP66/IP67

Poli	Colore	h.	75X75		75X75		62X62	
			EUREKA	OPTIMA	EUREKA	OPTIMA	EUREKA	OPTIMA
2P+T	Yellow	4	427.1660	428.1660	427.3260	428.3260	427.3260	428.3260
	Blue	6	427.1663	428.1663	427.3263	428.3263	427.3263	428.3263
	Red	9	427.1668	428.1668	427.3268	428.3268	427.3268	428.3268
	Grey	7	427.16636	428.16636	427.32636	428.32636	427.32636	428.32636
	Grey	12	427.16633	428.16633	427.32633	428.32633	427.32633	428.32633
	Green	2	427.16632	428.16632	427.32632	428.32632	427.32632	428.32632
	Grey	3	427.16634	428.16634	427.32634	428.32634	427.32634	428.32634
	Grey	8	427.16638	428.16638	427.32638	428.32638	427.32638	428.32638
3P+T	Yellow	4	427.1661	428.1661	427.3261	428.3261	427.3261	428.3261
	Blue	9	427.1664	428.1664	427.3264	428.3264	427.3264	428.3264
	Red	6	427.1666	428.1666	427.3266	428.3266	427.3266	428.3266
	Red	11	427.16665	428.16665	427.32665	428.32665	427.32665	428.32665
	Grey	7	427.16666	428.16666	427.32666	428.32666	427.32666	428.32666
	Black	5	427.16667	428.16667	427.32667	428.32667	427.32667	428.32667
	Red	3	427.16664	428.16664	427.32664	428.32664	427.32664	428.32664
	Green	10	427.16661	428.16661	427.32661	428.32661	427.32661	428.32661
3P+N+T	Green	2	427.16662	428.16662	427.32662	428.32662	427.32662	428.32662
	Yellow	4	427.1662	428.1662	427.3262	428.3262	427.3262	428.3262
	Blue	9	427.1665	428.1665	427.3265	428.3265	427.3265	428.3265
	Red	6	427.1667	428.1667	427.3267	428.3267	427.3267	428.3267
	Grey	7	427.16676	428.16676	427.32676	428.32676	427.32676	428.32676
	Black	5	427.16677	428.16677	427.32677	428.32677	427.32677	428.32677
	Red	11	427.16675	428.16675	427.32675	428.32675	427.32675	428.32675
	Red	3	427.16674	428.16674	427.32674	428.32674	427.32674	428.32674
Green	2	427.16672	428.16672	427.32672	428.32672	427.32672	428.32672	

LITINO PREZZI

Cat. Number	Price List €
146.362	4,95
146.362/N	4,95
180.572	10,82
180.573	8,86
180.7951	1,96
180.5902	2,01
180.5902/N	2,01
180.5912	2,06
180.5913	2,88
180.5915	4,02
240.1690	8,65
240.1691	11,02
240.1692	13,60
240.1693	8,33
240.1694	11,02

Cat. Number	Price List €
240.1695	13,60
240.1696	9,15
240.16964	11,02
240.16965	11,02
240.1696RV	12,17
240.1697	11,28
240.16974	13,60
240.16975	13,60
240.1697RV	15,23
240.1698	9,94
240.3290	14,93
240.3291	15,88
240.3292	16,14
240.3293	12,36
240.3294	15,88

Cat. Number	Price List €
240.3295	16,14
240.3296	13,05
240.32964	15,88
240.32965	15,88
240.3296RV	17,73
240.3297	13,32
240.32974	16,14
240.32975	16,14
240.3297RV	18,11
240.3298	14,93
245.1690	12,23
245.1691	14,39
245.1692	17,47
245.1693	11,28



Cat. Number	Price List €
245.16932	13,60
245.16933	13,60
245.16934	13,60
245.16936	13,60
245.16938	13,60
245.1694	14,39
245.1695	17,47
245.1696	11,83
245.16961	14,39
245.16962	14,39
245.16964	14,39
245.16965	14,39
245.16966	14,39
245.16967	14,39
245.1696RV	16,00
245.1697	14,39
245.16972	17,47
245.16974	17,47
245.16975	17,47
245.16976	17,47
245.16977	17,47
245.1697RV	19,65
245.1698	13,60
245.3290	18,30
245.3291	19,36
245.3292	21,12
245.3293	15,06
245.32932	18,30
245.32933	18,30
245.32934	18,30
245.32936	18,30
245.32938	18,30
245.3294	15,88
245.3295	21,12
245.3296	15,88
245.32961	19,36
245.32962	19,36
245.32964	15,88
245.32965	19,36
245.32966	19,36
245.32967	19,36
245.3296RV	21,77
245.3297	17,22
245.32972	21,12
245.32974	21,12
245.32975	21,12
245.32976	21,12
245.32977	21,12
245.3297RV	23,68
245.3298	18,30
423.1660	5,99
423.1660/R	5,99

Cat. Number	Price List €
423.1660/RR	5,99
423.1661	6,77
423.1661/R	6,77
423.1662	8,44
423.1663	5,16
423.1663/R	5,16
423.1663/RR	5,16
423.16632	6,47
423.16633	6,47
423.16634	6,47
423.16636	6,47
423.16638	6,47
423.1664	5,86
423.1664/R	5,86
423.1665	8,97
423.1666	5,60
423.1666/R	5,60
423.16661	7,00
423.16662	7,00
423.16664	7,00
423.16665	7,00
423.16666	7,00
423.16667	7,00
423.1667	7,64
423.16672	9,57
423.16674	9,57
423.16675	9,57
423.16676	9,57
423.16677	9,57
423.1668	6,40
423.1668/R	6,40
423.1668/RR	6,40
428.1660	9,17
428.1660/R	9,17
428.1660/RR	9,17
428.1661	11,24
428.1661/R	11,24
428.1662	12,31
428.1663	8,38
428.1663/R	8,38
428.1663/RR	8,38
428.16632	10,46
428.16633	10,46
428.16634	10,46
428.16636	10,46
428.16638	10,46
428.1664	9,64
428.1664/R	9,64
428.1665	12,41
428.1666	9,28
428.1666/R	9,28
428.16661	11,62

Cat. Number	Price List €
428.16662	11,62
428.16664	11,62
428.16665	11,62
428.16666	11,62
428.16667	11,62
428.1667	11,35
428.16672	14,20
428.16674	14,20
428.16675	14,20
428.16676	14,20
428.16677	14,20
428.1668	10,16
428.1668/R	10,16
428.1668/R	10,16
428.1668/RR	10,16
428.3260	13,69
428.3261	15,98
428.3262	17,67
428.3263	13,03
428.32632	16,27
428.32633	16,27
428.32634	16,27
428.32636	16,27
428.32638	16,27
428.3264	13,61
428.3265	17,53
428.3266	13,10
428.32661	16,36
428.32662	16,36
428.32664	13,10
428.32665	16,36
428.32666	16,36
428.32667	16,36
428.3267	14,28
428.32672	17,87
428.32674	17,87
428.32675	17,87
428.32676	17,87
428.32677	17,87
428.3268	15,98
514.1650	7,06
514.1653	6,35
514.1656	7,49
514.1657	7,65
514.3250	10,17
514.3253	9,67
514.3256	9,86
514.3257	12,03