



A TOUS NOS CLIENTS

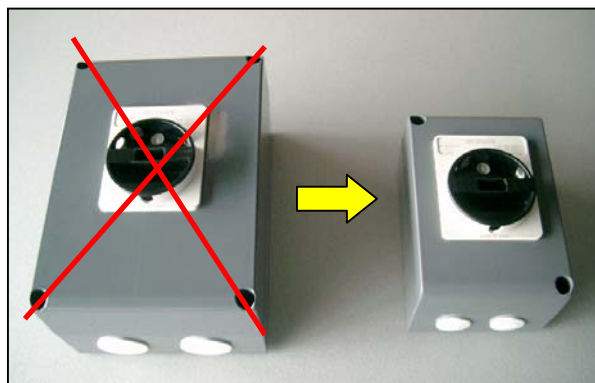
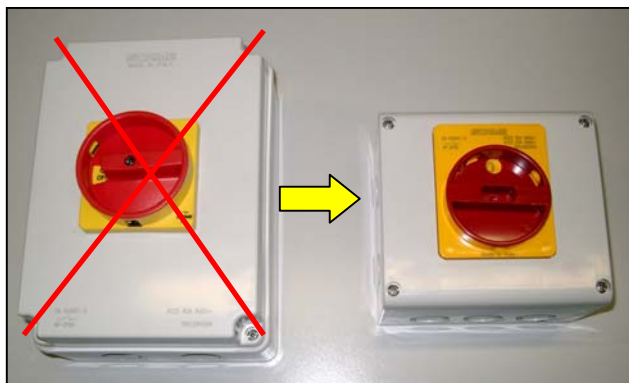
1. MODIFICATION DE PRODUIT: NOUVEAUX BOITIERS ET INTERRUPTEURS – SECTIONNEURS POUR LA SERIE ISOLATORS 40A

Les boîtiers de la Série ISOLATORS **40A** dans les deux versions, thermoplastique et métallique, changent esthétiquement et de dimensions. La modification entraîne le remplacement du boîtier utilisé jusqu'à présent, remplacé par celui utilisé pour les produits 20 et 32A. Par conséquent, il faut remplacer également l'interrupteur – sectionneur par le nouvel interrupteur – sectionneur 40A, qui peut être installé dans le nouveau boîtier. Les caractéristiques électriques de l'interrupteur – sectionneur ainsi que le degré de protection IP du boîtier (IP65) ne changent pas. Voici les produits concernés par la modification:

Versions concernées par la modification			Code Article	
Courant nominal AC22A	Matériel boîtier	Pôles	Commande Urgence 	Utilisation Générique 
40A	Thermoplastique	2	590.EM4002	590.GE4002
		3	590.EM4003	590.GE4003
		4	590.EM4004	590.GE4004
	Métal	2	590.HEM4002	590.HGE4002
		3	590.HEM4003	590.HGE4003
		4	590.HEM4004	590.HGE4004



Attention: les codes restent les mêmes.

Les nouvelles dimensions des boîtiers sont 135x125x85 mm pour la version thermoplastique et 105x150x82 mm pour la version métallique.



2. NOUVEAUTE: NOUVEAUX BOITIERS POUR SERIE ISOLATORS EN THERMOPLASTIQUE 63-80-100A

Les boîtiers en matériel thermoplastique de la Série ISOLATORS, interrupteurs de manœuvres 63, 80 et 100A ont été objet d'une modification de caractère esthétique. Cette modification comporte le remplacement du boîtier utilisé jusqu'à présent. Tous les composants internes restent les mêmes, donc les caractéristiques électriques de l'interrupteur – sectionneur ne changent pas. Le degré de protection IP du boîtier ne change pas : IP65. Voici les produits concernés par la modification:

Versions concernées par la modification			Code Article	
Courant nominal AC22A	Matériel boîtier	Pôles	Commande Urgence 	Utilisation Générique 
63A	Thermoplastique	2	590.EM6302	590.GE6302
		3	590.EM6303	590.GE6303
		4	590.EM6304	590.GE6304
80A	Thermoplastique	2	590.EM8002	590.GE8002
		3	590.EM8003	590.GE8003
		4	590.EM8004	590.GE8004
100A	Thermoplastique	3	590.EM10003	590.GE10003
		4	590.EM10004	590.GE10004

Attention: les codes ne changent pas.

Les dimensions des nouveaux boîtiers thermoplastiques sont 150x210x106 mm.

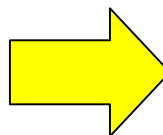


2. MODIFICATION DE PRODUIT: NOUVELLE CODIFICATION DU PRODUIT – SERIE ISOLATORS DE 16A à 20A

Une nouvelle codification a été attribuée aux produits de la Série ISOLATOR 20A : la partie “16” du code a été remplacée par “20”.

Le numéro 16 pouvant faire penser à la valeur nominale erronée de 16A au lieu de la valeur réelle de 20A. La création des nouveaux codes avec “20” annule les codes avec “16” même si le produit est toujours le même.

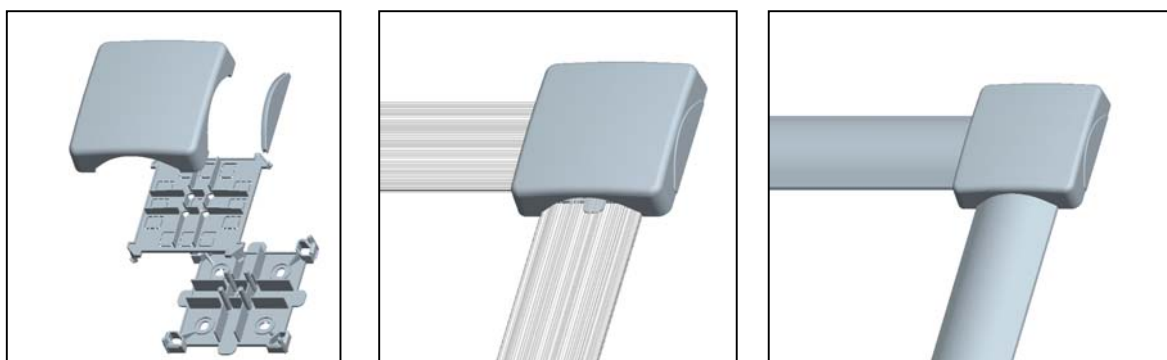
Code article	Description		Remplacé par:
<i>Version à ENCASTREMENT – En technopolymère</i>			
590.ER1602	Commande d'URGENCE	20A 2 pôles	590.ER2002
590.ER1603	Commande d'URGENCE	20A 3 pôles	590.ER2003
590.ER1604	Commande d'URGENCE	20A 4 pôles	590.ER2004
590.GR1602	Utilisation GENERALE	20A 2 pôles	590.GR2002
590.GR1603	Utilisation GENERALE	20A 3 pôles	590.GR2003
590.GR1604	Utilisation GENERALE	20A 4 pôles	590.GR2004
<i>Version MURALE – En technopolymère</i>			
590.EM1602	Commande d'URGENCE	20A 2 pôles	590.EM2002
590.EM1603	Commande d'URGENCE	20A 3 pôles	590.EM2003
590.EM1604	Commande d'URGENCE	20A 4 pôles	590.EM2004
590.GE1602	Utilisation GENERALE	20A 2 pôles	590.GE2002
590.GE1603	Utilisation GENERALE	20A 3 pôles	590.GE2003
590.GE1604	Utilisation GENERALE	20A 4 pôles	590.GE2004
<i>Version MURALE – En métal</i>			
590.HEM1602	Commande d'URGENCE	20A 2 pôles	590.HEM2002
590.HEM1603	Commande d'URGENCE	20A 3 pôles	590.HEM2003
590.HEM1604	Commande d'URGENCE	20A 4 pôles	590.HEM2004
590.HGE1602	Utilisation GENERALE	20A 2 pôles	590.HGE2002
590.HGE1603	Utilisation GENERALE	20A 3 pôles	590.HGE2003
590.HGE1604	Utilisation GENERALE	20A 4 pôles	590.HGE2004



3. NOUVEAUTE: NOUVEAU JOINT EN "T" POUR MOULURES AU SOL SERIE WADO

L'offre d'accessoires pour moulures au sol de la Série WADO a été agrandie.

Cet accessoire permettra la dérivation à 2, 3 ou 4 voies.



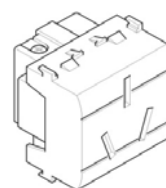
Voici les nouveaux produits:

DESCRIPTION	Code Article
Joint en T pour moulures au sol – Blanc	879.GT0007
Joint en T pour moulures au sol – Anthracite	879.GT0007A
Joint en T pour moulures au sol – Marron	879.GT0007M
Joint en T pour moulures au sol – Gris	879.GT0007G

4. NOUVEAUTE: NOUVEAU PRODUIT, PRISE STANDARD ARGENTINE POUR SERIE EVOLUTION A' 20A

L'offre de composants de la Série EVOLUTION a été agrandie. Nous avons réalisé une nouvelle prise standard Argentine 2P+T 20A 250V~ (IRAM) à 2 modules, parfaitement modulaire avec toute la Série EVOLUTION. Les boîtiers de la Série UNIBOX et la chape 570.5052 IP55, bride 70x87 mm permettant de fixer des prises domestiques à des boîtiers SCAME Série BLOCK et Série DOMINO. Le nouveau produit a trois codes selon la couleur : anthracite, blanc et gris.

Description	Code Article
Prise Argentina 2P+T 20A 250V~ - anthracite	101.6426
Prise Argentina 2P+T 20A 250V~ - blanc	101.6426.B
Prise Argentina 2P+T 20A 250V~ - gris	101.6426.G



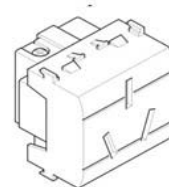
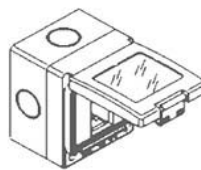
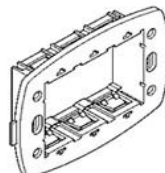
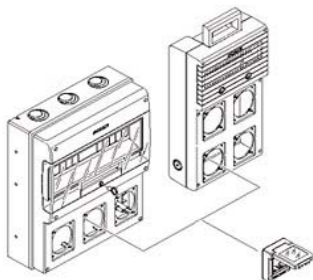
Série EVOLUTION



Série UNIBOX



Série BLOCK et DOMINO



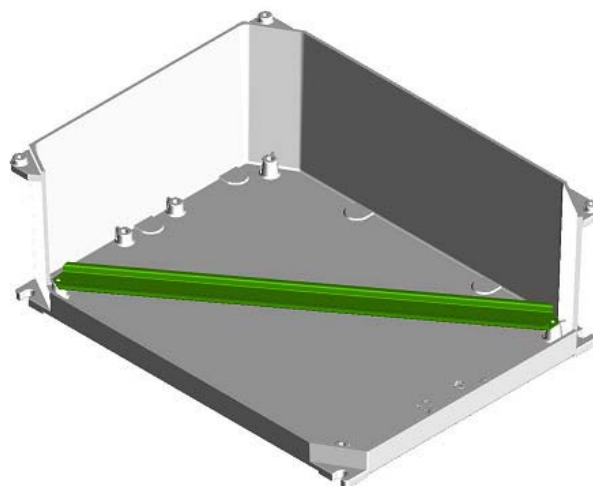
Code 570.5052

5. NOUVEAUTE: NOUVEAU KIT RAILLE DIN POUR SERIE ALUBOX

Nous avons créé des railles DIN pour toutes les mesures des boîtes de dérivation en aluminium Série ALUBOX. Le produit n'est pas livré avec la boîte de dérivation et il sera composé de raille DIN moulée / percée et son dossier plus la vis de fixation à la diagonale du fond de la boîte.

Voici les nouveaux codes:

DESCRIPTION	Code Article
Kit peigne de répartition DIN pour boîte 100x100x56 mm	653.020
Kit peigne de répartition DIN pour boîte 140x115x60 mm	653.021
Kit peigne de répartition DIN pour boîte 166x142x64 mm	653.022
Kit peigne de répartition DIN pour boîte 192x168x80 mm	653.023
Kit peigne de répartition DIN pour boîte 253x217x93 mm	653.024
Kit peigne de répartition DIN pour boîte 314x264x122 mm	653.025
Kit peigne de répartition DIN pour boîte 410x315x150 mm	653.027



SCAME PARRE SPA
EXPORT DEPT.