

A TOUS NOS CLIENTS

1. NOUVEAUTÉ: SYSTEME D'APPAREILS MODULAIRES PAR ELEMENTS POUR USAGE MENAGER

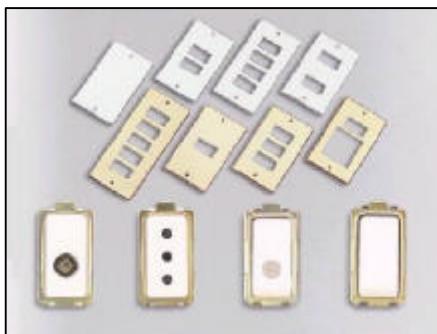
Pour la première fois dans le marché des composants et des systèmes pour les installations électriques ménagères

SCAME

introduit une nouvelle gamme d'accessoires de commande et prises pour usage ménager en créant ainsi un système complet apte à répondre à tout genre d'exigence dans le domaine ménager et dans le secteur tertiaire : Série UNIVEL.

La gamme de composants pour installations ménagères se constitue d'un système d'appareils modulaires, prises, interrupteurs, poussoirs et dispositifs de commande à encastrer pour boîtes entraxe 83,5 mm. La Série présente des caractéristiques techniques et esthétiques fort intéressantes: les plaques pour recouvrir les interrupteurs ont des lignes aux contours souples et captivants; il y a des plaques en version brillante, bien visibles, et d'autres en version caoutchoutée ou veloutée, caractérisées par un aspect décidément plus soft.

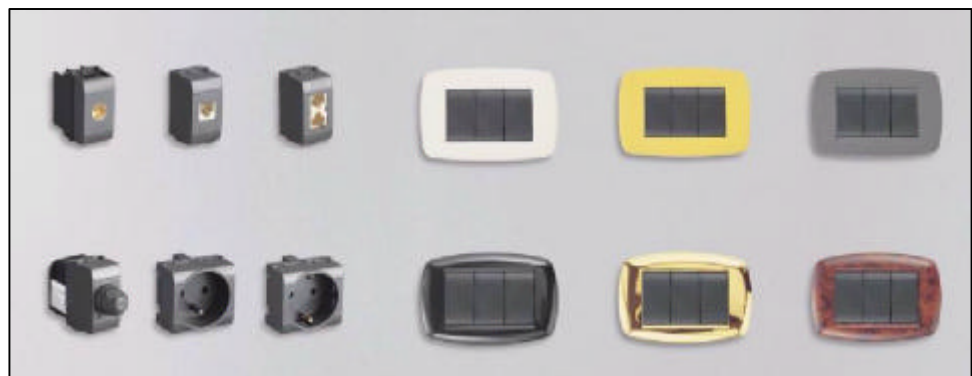
La gamme possède 2 séries: la Série BASIC et la Série EVOLUTION



Série BASIC



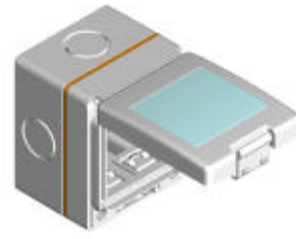
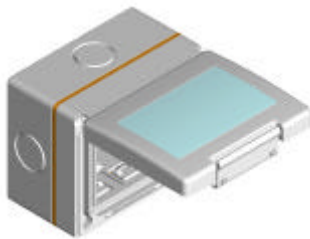
Série EVOLUTION



n° 015/2002 - SEPTEMBRE 2002

Page: 2

Pour compléter l'offre, à côté de la gamme à encastrer, il y a aussi une gamme murale: Série UNIBOX - boîtes murales IP40 et IP55 - pour les produits des Séries EVOLUTION et BASIC.



Série UNIBOX

Pour favoriser la connaissance de la nouvelle série chez Vos clients, nous avons à disposition:

- catalogue complet de 30 pages, traduit en anglais, français et espagnol;
- kit-échantillon, emballage en carton, contenant un châssis complet (voir photo en annexe);
- valise de l'échantillonnage, en matériel thermoplastique, pour les grossistes contenant l'assortiment des différents finitions des plaques de couverture (voir photo en annexe). Elle est disponible en quantité limitée.

Afin de vous aider dans l'essai de ces nouveautés, nous vous offrons des conditions spéciales, à négocier avec notre area-manager, en cas d'achat.

Vous trouverez en annexe une fiche où indiquer si vous souhaitez recevoir du matériel promotionnel (cochez la case correspondante) et en quelle quantité. Nous vous prions de bien vouloir nous renvoyer par fax ou e-mail la fiche dûment remplie.



Kit-échantillon
(emballage en carton)



Valise échantillonnage
(disponibilité limitée)

2. NOUVEAUTÉ: PRESSE-CABLES PAS PG ET PAS METRIQUE

La série de presse-câbles fam. 805.334x a été remplacée par un produit ayant des caractéristiques techniques innovatrices. Des versions à pas **PG** et à pas **METRIQUE** ont été réalisées. Les versions à pas METRIQUE sont conformes à la norme EN 50262.

GAMME

La nouvelle série est réalisée en 2 gammes:

-LIGHT: techno-polymère gris RAL7035 (Gris clair)

-HEAVY DUTY: techno-polymère gris RAL7004 (Gris foncé)

TYPES DE FILETAGE

Versions à pas PG: PG 7-9-11-13,5-16-21-29-36-42-48

Versions à pas METRIQUE: M12-M16-M20-M25-M32-M40-M50-M63

DEGRES DE PROTECTION

LIGHT: IP66 (sans joint, ainsi livré)

HEAVY DUTY: IP66 (sans joint, ainsi livré)

IP68 à 1 bar (avec joint, à commander séparément)

GLOW-WIRE TEST

LIGHT et HEAVY DUTY: 750°C

TEMPERATURE D'EMPLOI

-LIGHT: de -5°C à +60°C

-HEAVY DUTY: de -20°C à +80°C

CARACTERISTIQUES TECHNIQUES

Ailettes terminales pour une meilleure tenue du câble.

Dispositif contre le danger de dévissage en cas de vibrations.

Couples de fermeture et diamètres (minimum et maximum) du câble déclarés.

Ancrage Type A (EN 50262) antitraction et torsion.



	Diamètre du câble (mm)								
	Jusqu'à 4	4 - 8	8 - 11	11 - 16	16 - 23	23 - 31	31 - 43	43 - 55	plus de 55
Ancrage du câble Type A (N)	-	30	42	55	70	80	90	100	115

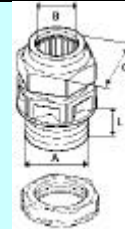
Charges pour l'essai de traction tirées de la EN 50262



Diamètre du câble utilisable (mm)

	3	4	5	6	7	8	9	10	11	12	13	14	15	16	17	18	19	20	21	22	23	24	25	26	27	28	29	30	31	32	33	34	35	36	37	38	39	40	41	42	43	44								
M12x1,5																																																		
PG7																																																		
M16x1,5																																																		
PG9																																																		
PG11																																																		
M20																																																		
PG13,5																																																		
PG16																																																		
M25x1,5																																																		
PG21																																																		
M32x1,5																																																		
PG29																																																		
M40x1,5																																																		
PG36																																																		
M50x1,5																																																		
PG42																																																		
M63x1,5																																																		
PG48																																																		

	A trou de montage (mm)	B pour câbles (mm)	C clé pour serrage (mm)	L longueur filetage (mm)	Couple de serrage (N/m)	
					Écrou	Corps
PG7	13	3 to 6	15	9,5	2,5	2,5
PG9	16	4 to 8	19	9,5	4	2,5
PG11	19	5 to 10	22	10	5,5	5
PG13,5	21	7 to 12	24	12	6	5
PG16	23	10 to 14	27	12	6	5,5
PG21	29	13 to 18	33	14	9	7
PG29	37,5	18 to 25	42	15	14	10
PG36	47,5	22 to 32	53	17,5	15	12,5
PG42	54,5	30 to 38	60	19	15	12,5
PG48	60	34 to 44	68	20	15	12,5



M12x1,5	12	3 to 6	15	9,5	2,5	2,5
M16x1,5	16	4 to 8	19	9,5	4	2,5
M20x1,5	20	7 to 12	24	12	6	5
M25x1,5	25	13 to 18	33	14	9	5,5
M32x1,5	32	18 to 25	42	15	14	7
M40x1,5	40	22 to 32	53	17,5	15	11,5
M50x1,5	50	30 to 38	60	19	15	11,5
M63x1,5	63	34 to 44	68	14	15	11,5

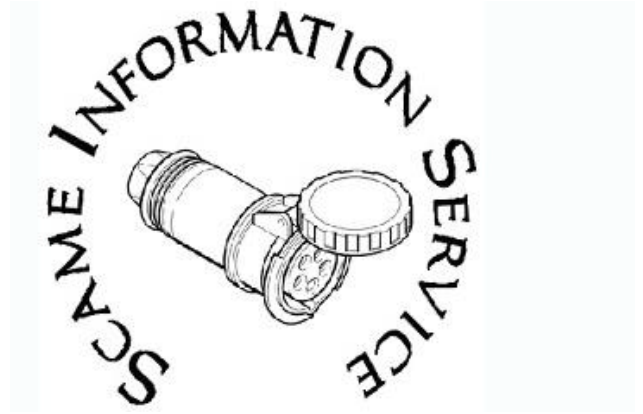
		Presse-câbles				Ecrous filetés				Joints	
		LIGHT		HEAVY DUTY		LIGHT		HEAVY DUTY			
		Code	Condit. Emballage	Code	Condit. Emballage	Code	Condit. Emballage	Code	Condit. Emballage	Code	Condit. Emballage
PAS PG	PG7	805.3340	50/600	805.3350	50/600	805.3360	100/1000	805.3370	100/1000	805.3390	100/1000
	PG9	805.3341	50/600	805.3351	50/600	805.3341	100/1000	805.3371	100/1000	805.3391	100/1000
	PG11	805.3342	25/500	805.3352	25/500	805.3362	100/1000	805.3372	100/1000	805.3392	100/1000
	PG13,5	805.3343	25/500	805.3353	25/500	805.3363	100/1000	805.3373	100/1000	805.3393	100/1000
	PG16	805.3344	25/300	805.3354	25/300	805.3364	100/1000	805.3374	100/1000	805.3394	100/1000
	PG21	805.3345	25/400	805.3355	25/400	805.3365	100/1000	805.3375	100/1000	805.3395	100/1000
	PG29	805.3346	25/350	805.3356	25/350	805.3366	50/500	805.3376	50/500	805.3396	50/500
	PG36	805.3347	10/140	805.3357	10/140	805.3367	50/500	805.3377	50/500	805.3397	50/500
	PG42	805.3348	10/100	805.3358	10/100	805.3368	50/500	805.3378	50/500	805.3398	50/500
PG48	805.3349	10/100	805.3359	10/100	805.3369	50/500	805.3379	50/500	805.3399	50/500	
PAS METRIQUE	M12x1,5	805.5412	50/600	805.5512	50/600	805.5612	100/1000	805.5712	100/1000	805.5912	100/1000
	M16x1,5	805.5416	50/600	805.5516	50/600	805.5616	100/1000	805.5716	100/1000	805.5916	100/1000
	M20x1,5	805.5420	25/500	805.5520	25/500	805.5620	100/1000	805.5720	100/1000	805.5920	100/1000
	M25x1,5	805.5425	25/400	805.5525	25/400	805.5625	100/1000	805.5725	100/1000	805.5925	100/1000
	M32x1,5	805.5432	25/350	805.5532	25/350	805.5632	50/500	805.5732	50/500	805.5932	50/500
	M40x1,5	805.5440	10/140	805.5540	10/140	805.5640	50/500	805.5740	50/500	805.5940	50/500
	M50x1,5	805.5450	10/100	805.5550	10/100	805.5650	50/500	805.5750	50/500	805.5950	50/500
M63x1,5	805.5463	10/100	805.5563	10/100	805.5663	50/500	805.5763	50/500	805.5963	50/500	

3. NOUVEAUTÉS: TELECHARGEMENT DES PUBLICATIONS SCAME

Sont disponibles en formats PDF, toutes les publications et les catalogues réalisés par SCAME (en plusieurs langues).

Vous pouvez télécharger les fichiers en PDF du site Internet: <http://www.scame.com/it/prodotto/doc.htm>





n° 015/2002 - SEPTEMBRE 2002

Page: 6

4. ETUDE DE MARCHE'

- POSTE DOMINO IP40 A ENCASTRER POUR PAROIS EN CARTON-PIERRE**
- UNITE COMBINEE PRISE MENAGERE - INTERRUPTEUR SECTIONNEUR

En prévision d'un possible élargissement de la gamme offerte et pour en évaluer sa réalisation, nous vous prions de bien vouloir répondre aux questions des deux fiches en annexe et de les renvoyer à notre société.

Il s'agit de:

- une version de poste à encastrer dans les parois en carton-pierre;
- une unité combinée prise ménagère – interrupteur sectionneur.

Nous remercions en avance tous ceux qui répondront à nos questions. Votre aide précieuse pourra contribuer à rendre nos produits de plus en plus adéquats à votre marché.

Merci de votre collaboration.

SCAME PARRE SPA
EXPORT DEPT.



n° 015/2002 - SEPTEMBRE 2002

Page: 7

FICHE POUR RECEVOIR LE MATERIEL PROMOTIONNEL DE LA SÉRIE USAGE MENAGER

à renvoyer par fax au numéro: **+39 035 703122**
ou par e-mail à l'adresse: **katiamarinoni@scame.com**

Oui, je désire recevoir le matériel promo

Anglais

N. catalogues en :

Français

Espagnol

N. kit-échantillon (emballage en carton)

N. valise échantillonnage (disponibilité limitée)

Non, je ne désire recevoir aucun type de matériel promotionnel pour les raisons suivantes :

.....
.....

Je me sers déjà de ces produits chez : (Nom de l'entreprise)

.....

Nom de votre entreprise

Date

Signature - Cachet

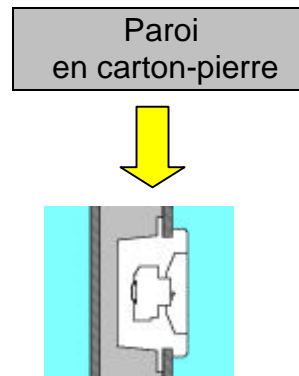
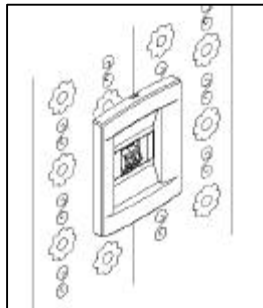
.....

.....



FICHE POSTES A ENCASTRER POUR PAROIS EN CARTON-PIERRE

Prière de renvoyer à l'attention de M. Cominelli Fabrizio :
 par fax au numéro: **+39 035 703122**
 par e-mail à l'adresse suivante: **fabriziocominelli@scame.com**



1) Dans votre pays, y a-t-il l'habitude d'installer des postes à encastrer dans les parois en carton-pierre ?
 OUI NON

2) Etes-vous en mesure d'estimer la dimension du marché dans votre pays en termes de pièces vendues par an ?

<input type="radio"/> de 0 à 100 pièces	<input type="radio"/> de 100 à 1 000 pièces
<input type="radio"/> de 1 000 à 10 000 pièces	<input type="radio"/> plus de 10 000 pièces

2) Et dans votre réseau de vente ?

<input type="radio"/> de 0 à 100 pièces	<input type="radio"/> de 100 à 1 000 pièces
<input type="radio"/> de 1 000 à 10 000 pièces	<input type="radio"/> de 100 à 1 000 pièces

3) Si SCAME possédait cette gamme de produits, seriez-vous à même d'estimer votre volume d'achat par an?

.....€

4) Seriez-vous à même d'indiquer le prix moyen d'achat par unité du grossiste pour le même produit?

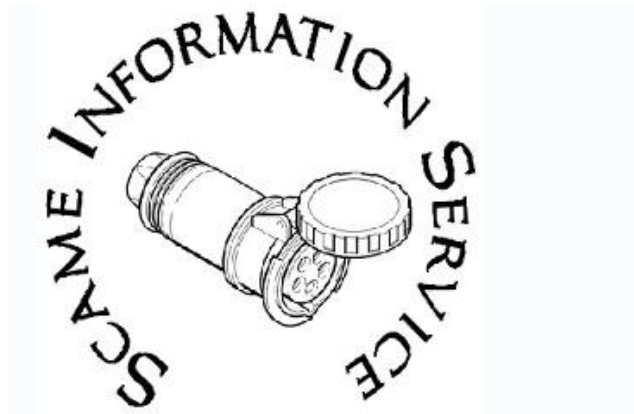
.....€la pièce

Remarques

Nom de votre entreprise.....

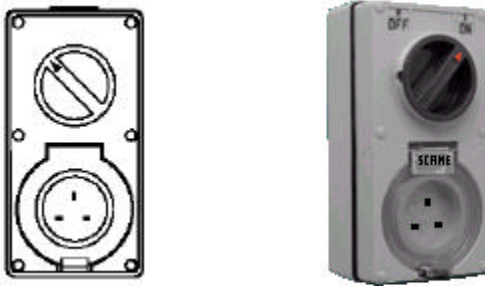
Date

Signature - Cachet



FICHE UNITE COMBINEE PRISE MENAGERE - INTERRUPTEUR SECTIONNEUR

Prière de renvoyer à l'attention de M. Cominelli Fabrizio :
 par fax au numéro: **+39 035 703122**
 par e-mail à l'adresse suivante: **fabriziocominelli@scame.com**



Unité combinée
 prise standard BS1363 - interrupteur sectionneur

1) Dans votre pays, y a-t-il l'habitude d'installer des prises ménagères commandées par des interrupteurs sectionneurs comme celle qui est illustrée dans la photo ?

- OUI NON

2) Etes-vous en mesure d'estimer la dimension du marché dans votre pays en termes de pièces vendues par an ?

- de 0 à 100 pièces de 100 à 1000 pièces
 de 1 000 à 10 000 pièces plus de 10 000 pièces

2) Et pour votre réseau de vente ?

- de 0 à 100 pièces de 100 à 1000 pièces
 de 1 000 à 10 000 pièces de 100 à 1000 pièces

3) Si SCAME possédait cette gamme de produits, seriez-vous à même d'estimer votre volume d'achat par an?

.....€

4) Seriez-vous à même d'indiquer le prix moyen d'achat par unité du grossiste pour le même produit?

.....€ la pièce

Remarques

Nom de votre entreprise.....

Date

Signature - Cachet