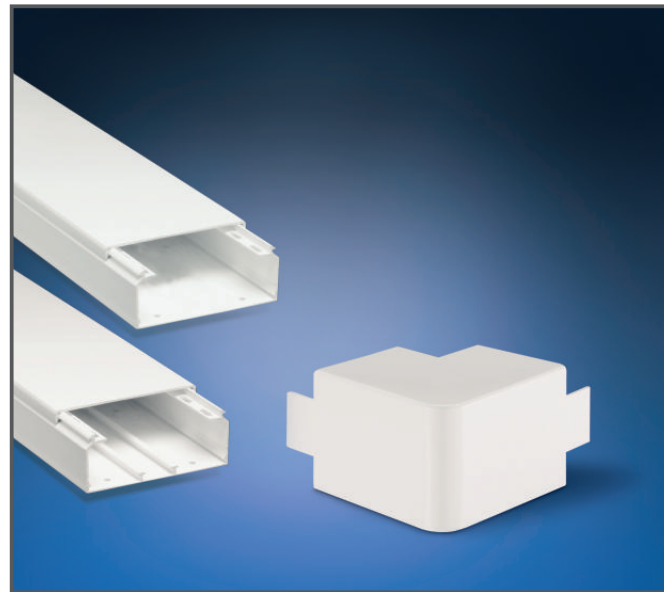


Serie WADO - Canales portacables y porta aparatos

> CANALES PORTACABLES, PORTA APARATOS Y ACCESORIOS



> VERSIONES

	Canales portacables
	Canales portacables y porta aparatos

> NORMAS DE REFERENCIA

CEI 23-32
Sistemas de canales en material plástico aislante y relativos accesorios portacables y porta aparatos de techo y pared.
1990 primera edición.

> MARCA DE CALIDAD



> CARACTERÍSTICAS TÉCNICAS

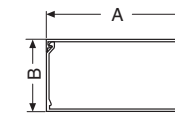
Grado de protección:	IP40
Temperatura de uso según normas de referencia:	-25°C+60°C
Máxima temperatura de funcionamiento:	60°C
Prueba de hilo incandescente:	960°C
Grado IK a 20°:	IK08
Material:	Tecopolímero
Color:	Blanco RAL 9016
Resistencia mecánica según normas de referencia:	1J to -5°C

> RESISTENCIA A LOS AGENTES QUÍMICOS Y ATMOSFÉRICOS

Solución salina	Ácidos		Bases		Disolventes				Aceite Mineral	Rayos UV
	Concentrados	Diluidos	Concentrados	Diluidos	Hexano	Benzol	Acetona	Alcohol		
Alta	Baja	Alta	Baja	Alta	Nula	Nula	Baja	Alta	Alta	Alta

> SECCIÓN CANALES Y CANTIDAD DE CABLES COLOCABLES

Tipo canal	A	B	Sección geométrica compartimiento cm ²	SEC.	SEC.	SEC.	SEC.	SEC.	SEC.	SEC.
				1,5mm ²	2,5mm ²	4mm ²	6mm ²	10mm ²	16mm ²	25mm ²
40	40		14,2	74	51	39	23	16	12	7
60	40		20,4	105	74	56	33	23	17	11
60	60		32	166	115	88	51	35	26	17
80	60		42,4	220	153	117	68	47	35	22
100	60		53,6	279	194	148	86	59	44	28
150	60		79,5	413	287	220	128	88	65	42
100	80		72,8	379	263	201	117	80	60	38
150	80		108,8	566	393	301	175	120	89	57
200	80		149,7	758	526	403	234	161	120	77



> SECCIÓN GEOMÉTRICA ÚTIL DEL CANAL EN cm² CON CAJAS PORTACONTACTOS MONTANTE

Tipo canal	Sección canal	Caja distancia entre ejes cm ²	Caja distancia entre ejes 83,5cm ²	Cajas distancia entre ejes 60cm ²	Cajas telefónica cm ²	cm ²
80	60	42,6	8	7	0,3	-
100	60	53,6	19	18	11	-
120	60	62,9	28	27	21	-
150	60	79,5	45	44	37	-
100	80	72,8	38	37	31	-
150	80	108,8	74	73	66	27
200	80	145,7	111	110	103	64

> CANALES PORTACABLES Y PORTA APARATOS

CANAL PORTACABLE

DIMENSIONES	A	B
40x40	40	40
60x40	60	40
60x60	60	60
80x60	80	60
100x80	100	80

CANAL PORTACABLE Y PORTA APARATOS

DIMENSIONES	A	B	C
100x60	100	60	72
150x60	150	60	122
150x80	150	80	122
200x80	200	80	172

GT - RACOR EN "T"

Tipo de canal	A	B
40	40/60/80/100	64
60	60/80/100/120/150/200	64
80	100/120/150/200	84

SA - CAJA PARA DERIVACIONES PLANAS

Tipo de canal	A	B	H
40	121	121	68
60	221	221	85

PA02 - CAJA PORTACONTACTOS 83,5mm

AP - ÁNGULO PLANO

DIMENSIONES	A	B	C	D	E
40x40	63	44	44	63	40
60x40	83	64	64	83	40
60x60	83	64	64	83	60
80x60	103	84	84	103	60
100x60	123	104	104	123	60
150x60	225	150	150	225	60
100x80	123	104	104	123	80
150x80	225	150	150	225	80
200x80	275	200	200	275	80

AI - ÁNGULO INTERNO

DIMENSIONES	A	B	C	D
40x40	60	60	40	44
40x60	60	60	40	64
60x60	80	80	60	64
80x60	80	80	60	84
100x60	80	80	60	104
150x60	195	195	60	150
100x80	100	100	80	104
150x80	220	220	80	150
200x80	220	220	80	200

PB02 - CAJA PORTACONTACTOS 60mm

PB04 - CAJA PARA TOMAS TELÉFONICAS

PC02 - CAJA PARA TOMAS IEC

AE - ÁNGULO EXTERNO

DIMENSIONES	A	B	C	D
40x40	44	75	60	40
40x60	64	95	80	40
60x60	64	95	80	60
80x60	84	95	80	60
100x60	104	115	100	60
150x60	150	200	200	60
100x80	104	115	100	80
150x80	150	220	220	80
200x80	200	220	220	80

TT - TAPÓN FINAL

DIMENSIONES	A	B	C
40x40	44	42	10
40x60	64	42	10
60x60	64	62	10
80x60	84	62	10
100x60	104	62	10
150x60	154	62	10
100x80	104	82	10
150x80	154	82	10
200x80	200	80	2

SC - CENTRALITA para interruptores modulares

Tipo de canal	A	B	C	D	
SC01	50/100	120	120	71	67
SC02	150/200	220	220	175	87

PD - PLACA para interruptores (6 MOD. DIN)

Tipo de canal	A	B	C	D	H
PD150	150	120	105	45	10
PD200	150	200	105	45	10

MP - ANAQUEL DE PARED

Tipo de canal	A
MP01	122
MP02	202

(Dimensiones en mm)

(Dimensiones en mm)