

## PRESE DA PARETE PER USO INDUSTRIALE



## NORME DI RIFERIMENTO

**EN 60309-1**  
Spine e prese per uso industriale.  
*Parte 1: prescrizioni generali.*

**EN 60309-2**  
Spine e prese per uso industriale.  
*Parte 2: prescrizioni di intercambiabilità dimensionale per spine e prese con spinotti ed alveoli cilindrici.*

## MARCHI



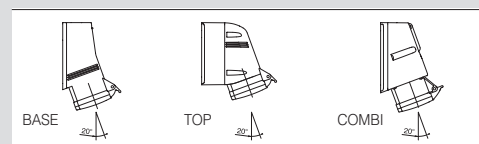
## CARATTERISTICHE TECNICHE

Corrente nominale:	<b>16A-32A-63A-125A</b>
Tensione d'impiego:	<b>100÷690V~</b>
Frequenza:	<b>c.c. - 50÷500Hz</b>
Tensione di isolamento:	<b>500/690V~</b>
Grado di protezione:	<b>BASE: IP44/IP54 TOP: IP44-IP66/IP67/IP69 COMBI: IP44/IP54 a coperchi chiusi</b>
Temperatura di impiego secondo norma di riferimento:	<b>-25°C +40°C</b>
Massima temperatura di funzionamento:	<b>60°C</b>
Autoestinguenza GW test:	<b>650°C (involucro) 850°C (frutto portacontatti)</b>
Materiale:	<b>Tecno polimero</b>
Grado IK a 20°C:	<b>IK08</b>
Entrata cavi:	<b>Passacavo IP44/IP54 Pressacavo IP66/IP67/IP69</b>
Halogen free:	<b>Si</b>
Morsetti:	<b>Vite (16-32A) Molla (32A) Mantello (16A-125A)</b>
Dispositivo Safe-in:	<b>16A</b>
Fusibili:	<b>Max 10A - 5x20mm</b>
(esecuzione COMBI)	<b>H: alto potere interruzione (1500A) T: azione ritardata</b>

## VERSIONI

	Esecuzione BASE
	Esecuzione TOP (con o senza interruttore)
	Esecuzione COMBI (con o senza interruttore)

## ASSE DI INSERIZIONE DELLA SPINA



## RESISTENZA AGLI AGENTI CHIMICI

Soluzione Salina	Acidi		Basi		Solventi				Olio Minerale	Raggi UV
	Concentrati	Diluiti	Concentrati	Diluiti	Esano	Benzolo	Acetone	Alcool		
Resiste	Resistenza limitata	Resiste	Resiste	Resiste	Non resiste	Non resiste	Non resiste	Resistenza limitata	Resistenza limitata	Resistenza limitata



Fissaggio a parete esterno.



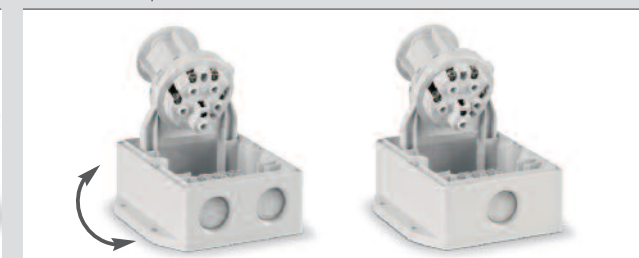
Esecuzione TOP: ingressi sfondabili filettati versione IP66/IP67/IP69. Versioni IP44 con pressacavo in dotazione.



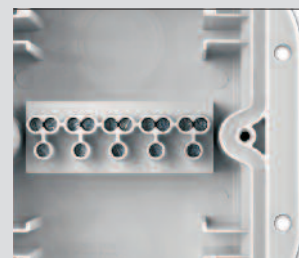
Prese da parete 16-32A con morsetti a molla.



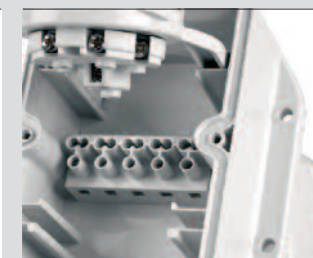
Esecuzione TOP: possibilità di realizzare entra esci.



Esecuzione TOP: base reversibile e frutto presa estraibile per un facile cablaggio.



Esecuzione TOP IP66/IP67/IP69: guarnizione imperdibile in un unico pezzo, viti di chiusura esterne alla guarnizione.



Esecuzione TOP: accessorio morsetteria entra esci.



Esecuzione TOP: disponibili versioni con dispositivo di sicurezza SAFE-IN (16A).



Esecuzione COMBI: versioni combinate, presa industriale e presa domestica.



Esecuzione BASE: cablaggio facilitato. Presa fissata alla base, morsetti aperti orientati nella stessa direzione e facilmente accessibili.