

■ AVVOLGICAVO AUTOMATICO



■ VERSIONI

	Avvolgicavo da cablare - IP41
	Avvolgicavo con cavo, spina e presa volanti per uso domestico - IP40
	Avvolgicavo con cavo, spina e lampada portatile Heavy Duty - IP20
	Avvolgicavo con cavo, spina e lampada portatile - IP40

■ NORME DI RIFERIMENTO

EN 61242
Avvolgicavo per uso domestico e similare.

■ CARATTERISTICHE TECNICHE

Corrente nominale:	2,5A-4A-6A-10A
Tensione di impiego:	12±24V~ - 230V~
Frequenza di impiego:	50Hz
Tensione d'isolamento:	250V~
Trasformatore SELV 220/24V:	60W
Grado di protezione:	IP20-IP40-IP41
Temperatura di impiego secondo norma di riferimento:	-25°C +40°C
Massima temperatura di funzionamento:	60°C
Autoestinguenza GW test:	650°C/850°C
Materiale:	Tecnopolimero
Grado IK a 20°C:	IK08
Potenza massima:	2300W
Cavo:	H07RN-F (Avvolgicavo con spina e lampada portatile) H05VV-F

■ RESISTENZA AGLI AGENTI CHIMICI

Soluzione Salina	Acidi		Basi		Solventi				Olio Minerale	Raggi UV
	Concentrati	Diluiti	Concentrati	Diluiti	Esano	Benzolo	Acetone	Alcool		
Resiste	Non Resiste	Non Resiste	Resistenza limitata	Resiste	Non Resiste	Non Resiste	Non Resiste	Resistenza limitata	Resiste	Resiste



Lampada portatile: Conforme alle prescrizioni del D.P.R. 27-4-1955 n° 547 art. 317 e Norma EN 60598-2-8 con impugnatura in materiale isolante non igroscopico e gabbia di protezione, garantisce il perfetto isolamento delle parti in tensione. Un gancio permette di riporre la lampada quando non utilizzata.



Staffa di fissaggio: Permette il fissaggio dell'Autoroller su superfici verticali. È predisposta per l'alloggiamento del trasformatore. Sul retro della staffa sono previsti due dispositivi fermacavo. La staffa, correttamente installata, permette di ruotare l'avvolgicavo di 310°.

■ ESEMPI DI APPLICAZIONE



■ CARATTERISTICHE COSTRUTTIVE

1 - Staffa per il fissaggio a parete

Realizzata in tecnopolimero permette il fissaggio dell'avvolgicavo a parete, consentendone altresì la rotazione fino a 310°.

2 - Elemento avvolgitore

Un robusto involucro in materiale termoplastico contiene il dispositivo di riavvolgimento automatico del cavo realizzato mediante molla di recupero ad alta resistenza.

La continuità elettrica è assicurata da contatti striscianti con anello collettore (portata 10A).

Due rullini montati in corrispondenza della bocca guidacavo facilitano il rientro del cavo.

3 - Trasformatore (SELV)

Sulla staffa di fissaggio può essere montato il trasformatore di sicurezza. Un interruttore bipolare luminoso collegato all'av-

volgimento primario del trasformatore segnala se l'alimentazione è inserita o disinserita, mentre un fusibile sull'avvolgimento secondario protegge il trasformatore contro le sovracorrenti.

4 - Cavo

Il tamburo consente l'utilizzo di cavi di lunghezza fino a 16m. Il sicuro autoavvolgimento del cavo è garantito sia con cavo in PVC che in gomma.

5 - Alimentazione

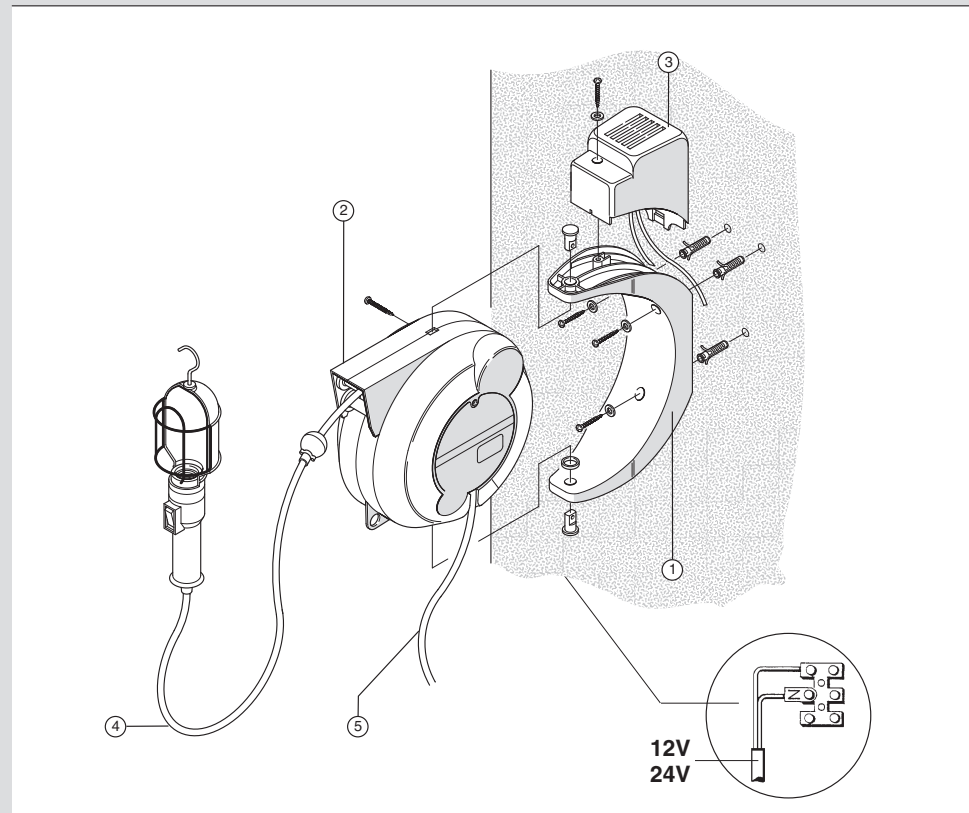
L'avvolgicavo può essere alimentato sia dalla parte fissa che dal lato cavo installato nell'avvolgicavo.

Le versioni già cablate da Scame sono provviste di una spina mobile collegata alla parte fissa e di una presa mobile o di una lampada portatile collegata al cavo dell'avvolgicavo

NOTA PER IL CABLAGGIO

Le versioni fornite senza spina e presa possono essere cablate direttamente alle apparecchiature da alimentare prestando particolare cura al fissaggio del cavo; la corretta installazione prescrive un fer-

macavo in grado di contenere gli sforzi di trazione e un passacavo che protegga il cavo dalle abrasioni.



■ ISTRUZIONI PER L'USO

L'avvolgicavo è dotato di molla per il recupero del cavo. Questo dispositivo meccanico è costantemente in funzione, quindi assicurarsi sia durante l'avvolgimento che il cavo sia accompagnato durante la sua corsa e MAI lasciato libero. In caso di uso su macchina automatica predisporre adeguati ripari per non arrecare danno a persone o cose in caso di rottura del cavo o della molla. L'avvolgicavo è fornito di dispositivo di bloccaggio del cavo ad ogni giro della bobina. Quando si lavora con cavo svolto e dispositivo di arresto inserito, assicurarsi che il cavo non venga urtato accidentalmente (rischio di sblocco dell'arresto e rientro non controllato del cavo stesso).

■ AVVOLGICAVO CON TRASFORMATORE

Il trasformatore ha una potenza di 60 Watt, è protetto tramite disgiuntori, sia da corto circuiti sia da sovraccarichi dovuti all'uso di lampadine di potenza superiore a 60 W.

In caso di sovraccarico il disgiuntore interviene interrompendo il circuito; per reinserirlo attendere qualche istante per permettere il raffreddamento del disgiuntore e quindi premere il pulsante A per funzionamento a 12 Volt o B per funzionamento a 24 Volt.

Per cambiare tensione occorre disinserire l'alimentazione, svitare la vite F e quindi spostare il cavetto G nella morsettiera indicata con la tensione voluta.

