

Serie OPTIMA-BASE-TOP-COMBI

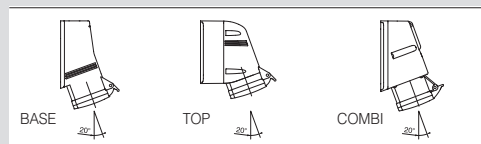
■ BASES MURALES PARA USO INDUSTRIAL



■ VERSIONES

	Tipo BASE
	Tipo TOP (Con o sin interruptor)
	Tipo COMBI (Con o sin interruptor)

■ BASES MURALES



■ RESISTENCIA A LOS AGENTES QUÍMICOS Y ATMOSFÉRICOS

Solución salina	Ácidos		Bases		Disolventes				Aceite Mineral	Rayos UV
	Concentrados	Diluidos	Concentrados	Diluidos	Hexano	Benzol	Acetona	Alcohol		
Alta	Baja	Alta	Alta	Alta	Nula	Nula	Nula	Baja	Baja	Baja

■ NORMAS DE REFERENCIA

EN 60309-1 Tomas de corriente para uso industrial. <i>Parte 1: prescripciones generales.</i>
EN 60309-2 Tomas de corriente para uso industrial. <i>Parte 2: prescripciones de intercambiabilidad dimensional para clavijas y prolongadores con espigas y alvéolos cilíndricos.</i>

■ MARCA DE CALIDAD



■ CARACTERÍSTICAS TÉCNICAS

Intensidad nominal:	16A-32A-63A-125A
Tensión de utilización:	100±690V~
Frecuencia:	c.c - 50±500Hz
Tensión de aislamiento:	500/690V~
Grado de protección:	Base: IP44/IP54 Top: IP44 - IP66/IP67/IP69 COMBI: IP44/IP54 con tapa cerrada

Temperatura ambiente de funcionamiento según normas de referencia:	-25°C +40°C
Máxima temperatura ambiente de funcionamiento:	60°C
Prueba de hilo incandescente:	650°C (envolvente) 850°C (portacontactos)
Material:	Tecnopolímero
Grado IK a 20°C:	IK08
Entrada cables:	Pasacables IP44/IP54 Prensaestopa IP66/IP67/IP69
Libre de halógenos:	Sí
Bornes:	De tornillo (16A-32A) De resorte (32A) Brida-tornillo (16A-125A)
Dispositivo Safe-in:	16A
Fusibles:	Max 10A - 5x20mm
(tipo COMBI)	H: alto poder interrupción (1500A) T: acción retardada



Fijación exterior en pared.



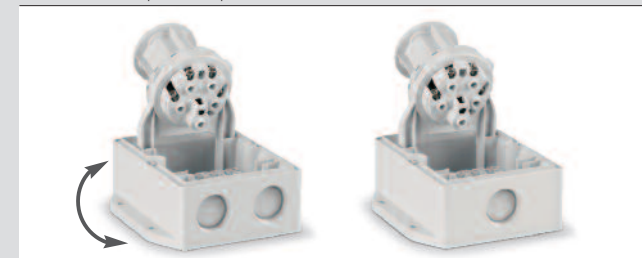
Tipo TOP: Entradas pretroqueladas roscadas versión IP66/IP67/IP69. Versiones IP44 con prensaestopas suministrado.



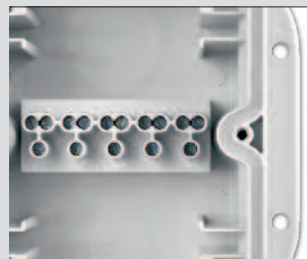
Bases murales de 16-32A con bornes de resorte.



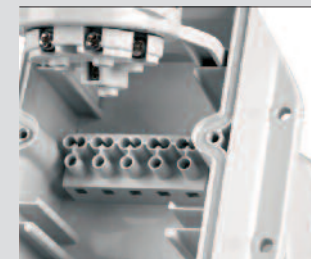
Tipo TOP: posibilidad de realizar entrada-salida.



Tipo TOP: base reversible y toma extraíble para un fácil cableado.



Tipo TOP IP66/IP67/IP69: junta imperdible de pieza única, tornillos de cierre externos a la junta.



Tipo TOP: Accesorio de la caja de bornes entrada-salida.



Tipo TOP: disponible versiones con dispositivo de seguridad SAFE-IN (16A).



Tipo COMBI: versiones combinadas, toma industrial y toma doméstica.



Tipo BASE: fácil cableado. Toma fijada a la base, bornes abiertos orientados en la misma dirección y de fácil acceso.