

■ ELEMENTS DE FIXATION



■ CARACTERISTIQUES TECHNIQUES (polymere technique)

Pour tube Ø (mm):	16 - 20 - 25 - 32 - 40 - 50
Température d'utilisation:	-15°C +60°C
Température maximale d'utilisation:	60°C
Sans halogène:	Oui
Matériau:	Polymère technique
Couleur:	Gris RAL 7035

■ VERSIONS EN POLYMERE TECHNIQUE

	Clips pression
	Clips pression avec cheville et vis
	Clips collier
	Fixations pour clips pression et clips-collier
	Clips étau pour tube et gaine

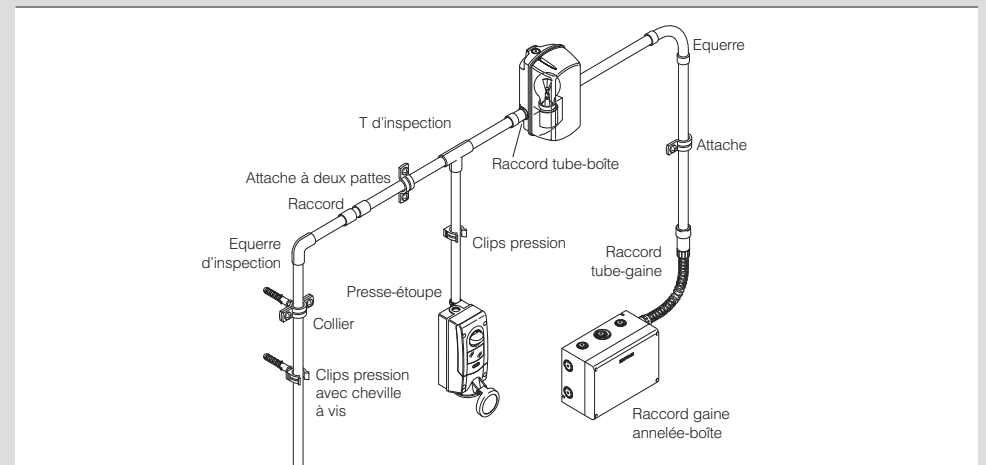
■ VERSIONS EN METAL

	Colliers base filetée M6
	Attaches une patte standard
	Attaches une patte renforcée
	Attaches deux pattes

■ REACTION AUX AGENTS CHIMIQUES ET ATMOSPHERIQUES (POLYMERE TECHNIQUE)

Solution saline	Acides		Bases		Solvants				Huile minérale	Rayons UV
	Concentrés	Dilués	Concentrés	Dilués	Hexane	Benzène	Acétone	Alcools		
Résistance	Résistance Limitée	Résistance	Résistance	Résistance	Non Résistance	Non Résistance	Non Résistance	Résistance Limitée	Résistance	Résistance

■ ACCESSOIRES POUR TUBE PASSE-CABLE



■ EXEMPLE D'APPLICATION

