

Série ALUBOX

Boîte de dérivation en
alliage d'aluminium IP66



> BOITES – IP66



Série ALUBOX



Série ALUBOX-EX



Dimensions (mm)	Vis pour fixation couvercle	Vis pour mise à la terre	Poids (Kg)	□		
100 x 100 x 59	☐ n° 2 M5x10mm	n°1 M4x6	0,290	1/32		653.00 653.9000
140 x 115 x 60	☐ n° 4 M5x16mm	n°1 M4x6	0,390	1/24		653.01 653.9001
166 x 142 x 64	☐ n° 4 M5x16mm	n°1 M4x6	0,614	1/16		653.02 653.9002
192 x 168 x 80	☐ n° 4 M5x16mm	n°1 M4x6	0,920	1/12		653.03 653.9003
253 x 217 x 93	☐ n° 4 M6x20mm	n°1 M4x6	1,430	1/6		653.04 653.9004
314 x 264 x 122	☐ n° 4 M6x20mm	n°1 M4x6	2,236	1/2		653.05 653.9005
410 x 315 x 153	☐ n° 4 M6x20mm	n°1 M4x6	3,861	1		653.07 653.9007

- Boîte et couvercle en alliage d'aluminium moulé.
- Verni à l'extérieur.
- Avec des vis de fixation, couvercle en acier inox et vis auto-taraudeuse

en acier zingué pour la mise à la masse de la boîte et du couvercle.
 ☐ = Tête évasée.
 ☐ = Tête plate.

> PLATINES

> KIT GUIDE DIN

Pour boîte (mm)	Vis pour fixation couvercle	Epaisseur (mm)	Poids (Kg)	□	□	
100 x 100 x 59					1	653.020
140 x 115 x 60	n° 4 M4x6	1,5	0,140	1/40	1	653.011 653.021
166 x 142 x 64	n° 4 M4x6	1,5	0,213	1/20	1	653.012 653.022
192 x 168 x 80	n° 4 M4x6	1,5	0,245	1/20	1	653.013 653.023
253 x 217 x 93	n° 4 M4x6	1,5	0,423	1/10	1	653.014 653.024
314 x 264 x 122	n° 4 M4x6	1,5	0,626	1/10	1	653.015 653.025
410 x 315 x 153	n° 4 M4x6	2	1,436	5	1	653.017 653.027

- Plaque en acier zingué.
- Avec vis de fixation platine, auto-taraudeuse en acier zingué.



Boîtes et couvercles en alliage d'aluminium avec parois fermées et couvercle enveloppant.



Joint d'étanchéité en EPDM, installé directement dans la rayure spéciale du couvercle.



Fixation en saillie à l'aide d'étriers englobés dans la base de la boîte.

Série ALUBOX

> BOITE DE DERIVATION EN ALLIAGE D'ALUMINIUM (UTILISATION STANDARD)



> NORMES DE REFERENCE

EN 60670-22

Enveloppes pour appareils pour installations électriques fixes pour usages domestiques et analogues.
Partie 22 : Prescriptions particulière pour boîtes de dérivation.

> VERSIONS

	Boîtes IP66
	Platines
	Kit guide DIN

> CARACTERISTIQUES TECHNIQUES

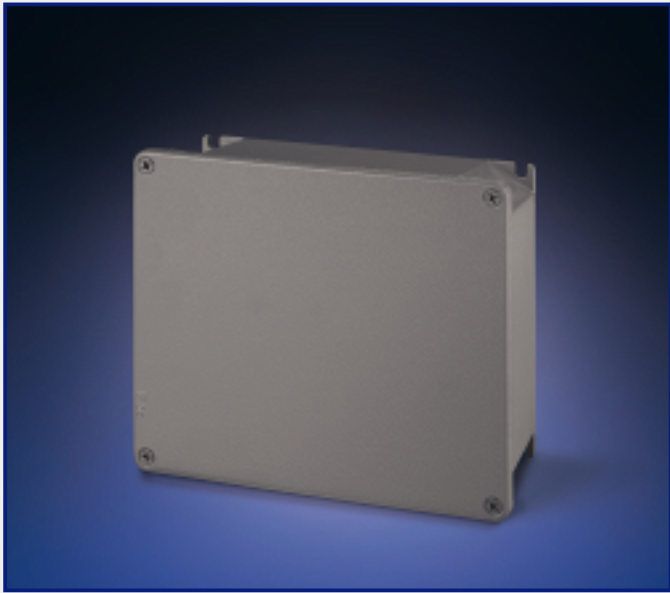
Indice de protection:	IP66
Température d'utilisation selon le standard de référence:	-25°C +60°C
Température maximale d'utilisation:	-40°C +90°C
Matériel:	Alliage d'aluminium
Résistance mécanique IK à 20°C:	IK08
Entrée câbles:	Parois lisses
Fixation du rail DIN:	Oui
Couleur:	Gris RAL 9006 avec pigments métalliques

> REACTION AUX AGENTS CHIMIQUES ET ATMOSPHERIQUES

Solution saline	Acides		Bases		Solvants				Huile minérale	Rayons UV
	Concentrés	Dilués	Concentrées	Diluées	Hexane	Benzène	Acétone	Alcools		
Résistante	Résistance Limitée	Résistante	Résistance Limitée	Résistante	Résistance Limitée	Résistance Limitée	Résistance Limitée	Résistante	Résistante	Résistante

Pour les matières spécifiques contacter le service technique.

> **BOITE DE DERIVATION EN ALLIAGE D'ALUMINIUM (POUR ZONE 22)**



- Prévues pour usage externe.
- Fournie avec kit de branchement à la terre du boîtier.
- Utiliser exclusivement des composants non étincelants et des presse-étoupe conformes à la directive ATEX.


> **VERSIONS**

	Boîtes IP66
	Platines
	Kit guide DIN

> **NORMES DE REFERENCE**

<p>EN 61241-0 Matériels électriques pour utilisation en présence de poussières combustibles. <i>Partie 0: Exigences générales.</i></p>
<p>EN 61241-1 Matériels électriques pour utilisation en présence de poussières combustibles. <i>Partie 1: Protection par enveloppes "tD".</i></p>
<p>EN 60079-0 Matériel électrique pour atmosphères explosives gazeuses. <i>Partie 0: Règles générales.</i></p>
<p>EN 60079-15 Matériel électrique pour atmosphères explosives gazeuses. <i>Partie 15: Construction, essais et marquage des matériels électriques du mode de protection "n".</i></p>

> **CARACTERISTIQUES TECHNIQUES EX**

Code ATEX:	
Type de protection EX:	Ex nA II Ex tD A22 IP66 T90°C U
Température d'utilisation selon le standard de référence:	-20°C +60°C
Température max. de surface autorisée:	T90°C
Indice de protection:	IP66
Résistance aux chocs:	Bas risque mécanique (4J)
Matériel:	Alliage d'aluminium
Résistance mécanique IK à 20°C:	IK08
Entrée câbles:	Parois lisses
Fixation du rail DIN:	Oui
Couleur:	RAL 7037
Type de certification CE:	SCAME ATEX 01U

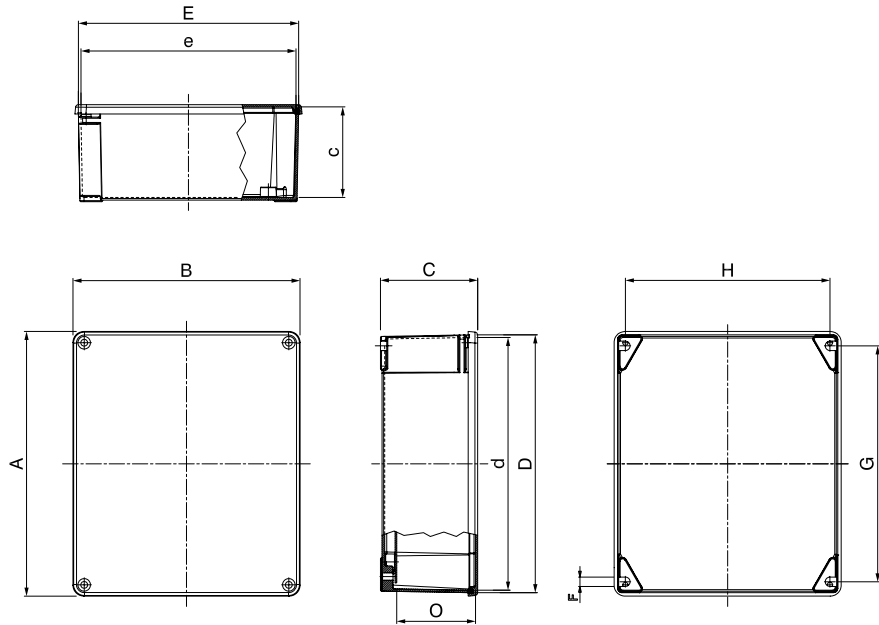
> **REACTION AUX AGENTS CHIMIQUES ET ATMOSPHERIQUES**

Solution saline	Acides		Bases		Solvants				Huile minérale	Rayons UV
	Concentrés	Dilués	Concentrées	Diluées	Hexane	Benzène	Acétone	Alcools		
Résistante	Résistance Limitée	Résistante	Résistance Limitée	Résistante	Résistance Limitée	Résistance Limitée	Résistance Limitée	Résistante	Résistante	Résistante

Pour les matières spécifiques contacter le service technique.

> DIMENSIONS

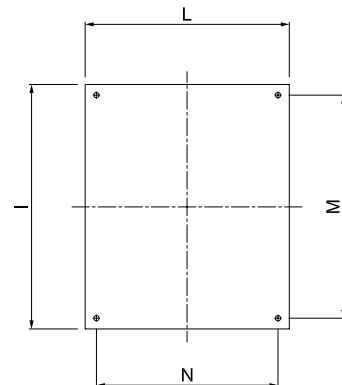
BOITES DE DERIVATION



		Réf.	Encombrement extérieur (avec couvercle)			Encombrement extérieur de la boîte		Encombrement intérieur (avec couvercle)			Fixation en saillie			Hauteur utile
			A	B	C	D	E	c	d	e	F	G	H	O
			mm	mm	mm	mm	mm	mm	mm	mm	mm	mm	mm	mm
653.00	653.9000	32	100	100	59	94	94	53	90	90	6	88	80	X
653.01	653.9001	24	140	115	60	134	109	55	130	104	6	120	100	45
653.02	653.9002	16	166	142	64	160	136	58	156	132	7,5	144	125	48
653.03	653.9003	12	192	168	80	185	161	74	180	156	6	168	149	64
653.04	653.9004	6	253	217	93	247	211	85	242	206	9	226	196	75
653.05	653.9005	2	314	264	122	305	255	114	299	249	9	275	236	103
653.07	653.9007	1	410	315	153	400	305	144	393	298	9	367	283	127

PLATINES

		Réf.	I	L	M	N
			mm	mm	mm	mm
653.011	1	140x115	122	97	107	66
653.012	1	166x142	147	123	121	98
653.013	1	192x168	165	124	153	112
653.014	1	253x217	206	172	188	153
653.015	1	314x264	254	210	238	198
653.017	1	410x315	349	260	333	248



ZP00488-F-2



ScameOnLine
www.scame.com
export@scame.com



SCAME PARRE S.p.A.
VIA COSTA ERTA, 15
24020 PARRE (BG) ITALY
TEL. +39 035 705000
FAX +39 035 703122

