

## LAMPADA PER SEGNALAZIONE CANTIERI EDILI A BORDO STRADA

### CARATTERISTICHE TECNICHE

- Guscio in materiale termoplastico
- Fissaggio a parete o a soffitto
- Alimentazione 230V (connessione tramite morsetteria a vite)
- Due viti impedibili per la chiusura della calotta
- Fori di drenaggio sfondabili
- Idonea per installazioni su superfici infiammabili
- Disponibile in 3 versioni:

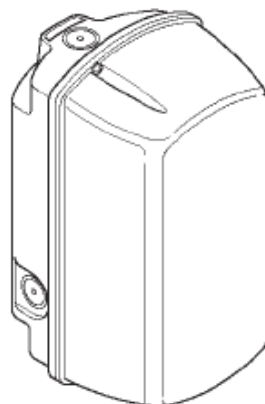
**Art. 786.0200** accensione automatica tramite crepuscolare e luce fissa

**Art. 786.0210** accensione automatica tramite crepuscolare con doppia possibilità di funzionamento:

- luce fissa
- intermittenza con interruttore di selezione della funzione desiderata

**Art. 786.0220** accensione diretta (senza crepuscolare) e luce fissa

- Flessibilità d'impiego grazie a diversi sistemi di fissaggio
- Grado di protezione: IP55

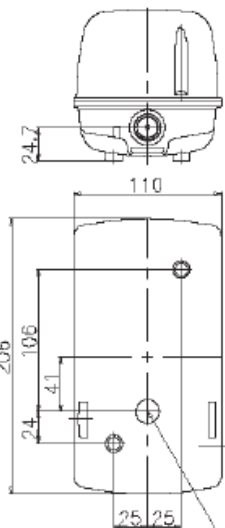
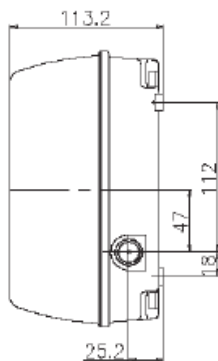


**786.0200**  
**786.0210**  
**786.0220**

### AVVERTENZE PER L'UTILIZZO

- Verificare in modo particolare la modalità di funzionamento (intermittenza o continua) in funzione dell'area da segnalare.
- Assicurarsi di serrare in modo corretto la calotta IP55 dopo l'allacciamento alle rete elettrica.

### SERIE MIZAR



ENTRATA CAVI POSTERIORE

### InfoTECH

ITALY

Numero Verde

**800-018009**

WORLDWIDE

ScameOnLine

www.scame.com  
infotech@scame.com