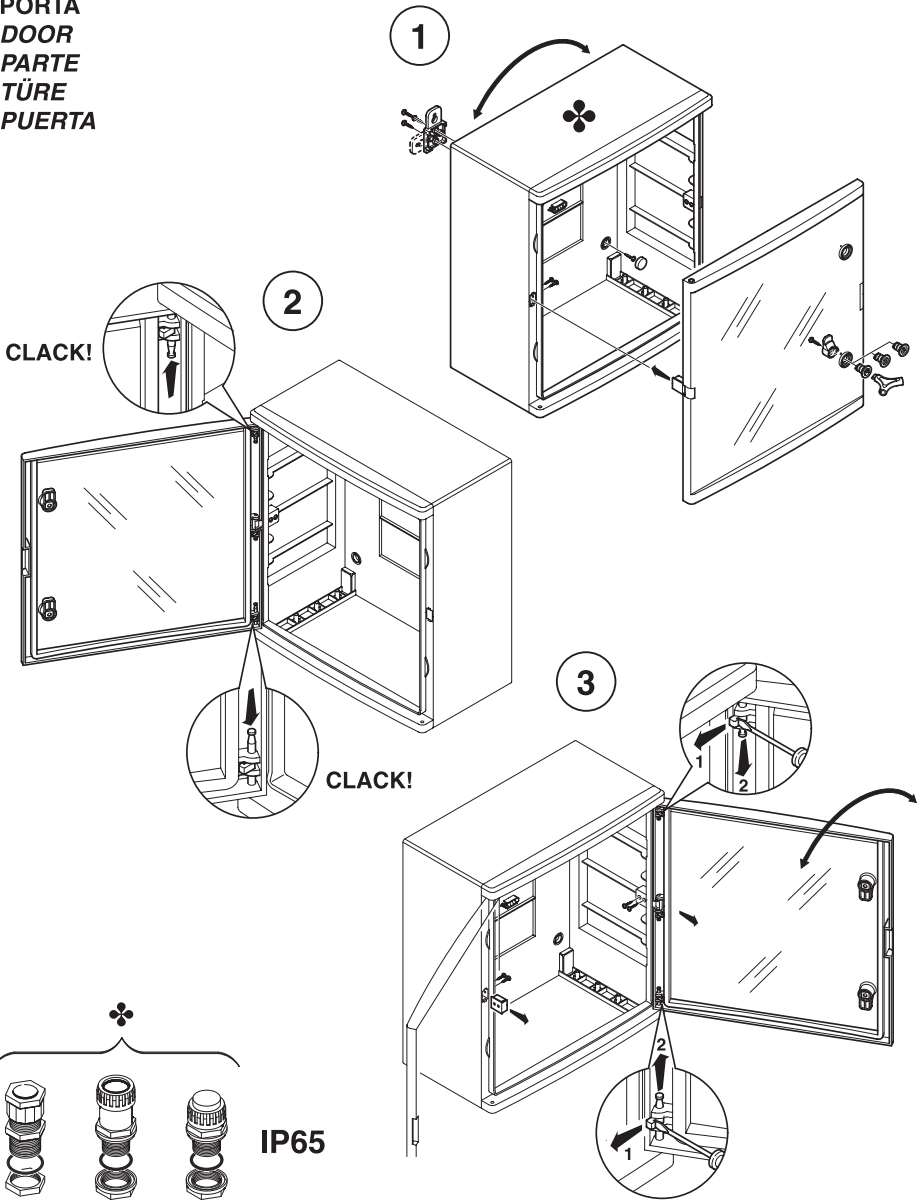


PORTA
DOOR
PARTE
TÜRE
PUERTA



POTENZA DISSIPABILE *
DISSIPATE HEAT POWER *
PUISSANCE QU'ON PEUT DISSIPER *
WÄRMEABFÜHRVERMÖGEN *
POTENCIA DISIPABLE *

Involucro Enclosures Coffrets Gehäuse Cuadros	Moduli DIN DIN Modules Modules DIN DIN Moduln Módulos DIN	Allestimento con telaio e guida DIN o con piastra di fondo e controporta (W) Equipment fitted with frame and guide according to DIN or bottom plate and counter-door (W) Aménagement avec châssis et guidage DIN ou avec plaque de fond et contre-porte (W) Ausstattung mit Rahmen und Führung nach DIN oder mit Bodenplatte und Gegentür (W) Instalación con armazón y guía DIN o con placa de fondo y contrapuerta (W)			Allestimento con piastra di fondo in posizione L3 (W) Equipment fitted with bottom plate placed in L3 (W) Aménagement avec plaque de fond en position L3 (W) Ausstattung mit Bodenplatte in Position L3 (W) Instalación con placa de fondo en posición L3 (W)		
		LT	MV	AI	LT	MV	AI
Tipo 1	24 DIN	35	45	30	40	65	40
Tipo 2	40 DIN	50	60	42	84	105	62
Tipo 3	60 DIN	58	73	47	100	125	78
Tipo 4	80 DIN	85	98	63	125	150	94
Tipo 5	140 DIN	138	-	-	235	-	-

- * Potenza calcolata in conformità alla norma CEI 23-49
- * Dissipable power calculated in conformity with CEI 23-49
- * Puisseance pouvant être dissipée, calculée conformément à la norme CEI 23-49
- * Aufnehmbare Leistung, berechnet in Übereinstimmung mit Bestimmung CEI 23-49
- * Potencia disipable calculada conformemente a la norma CEI 23-49

LEGENDA, KEY, LÉGENDE, LEGENDE, EXPLICACIÓN

- LT** = Lega Termoplastica, Thermoplastic alloy,
Alliage thermoplastique, Thermoplastik Legierung,
Aleación termoplástico
- MV** = Metallo verniciato, Varnished metal,
Tôle peinte, Lackiertes Metall, Metal barnizado
- A** = Acciaio Inox, Stainless steel, Acier inox,
Edelstahl, Acero inoxidable

InfoTECH

ITALY

WORLDWIDE

Numero Verde

800-018009

Scame OnLine

www.scame.com

infotech@scame.com